

제품명: GABAA R α 6 토끼 다클론항체

카탈로그 번호: APRab11235

연구용 전용

요약

설명	토끼다클론항체
숙주	토끼
적용	WB, ELISA
반응성	인간 쥐 생체
결합	비결합
변형	수정되지 않음
아이소타입	IgG
클론성	다클론
형태	액체
농도	1mg/ml
Storage	Aliquot 하여 -20°C 에 보관(12 개월 유효). 냉동/해동 반복을 피하십시오.
Shipping	Ice bags
버퍼	글리세롤 50%, 보르덴탈 0.5%, 산구방제 N 0.02%를 함유한 PBS 용액
정제	천상정제

적용

희석 비율	WB 1:500-1:2000, ELISA 1:20000-1:40000
분자량	51kDa

항원 정보

유전자명	GABRA6
다른 이름	GABRA6; Gamma-aminobutyric acid receptor subunit alpha-6; GABA(A) receptor subunit alpha-6
유전자 ID	2559.0
SwissProt ID	Q16445
면역원	이 항원은 인간 GABRA6 에 유한한 항원 epitopes를 사용하여 생성되었습니다. 아민산 범위 61-110

배경

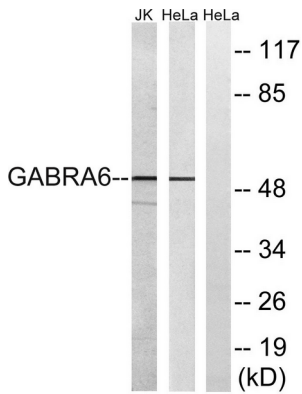
GABA는 뇌에서 주요 억제성 신경전달물질로, GABA-A 수용체와 결합하여 이 채널을 통한 GABA-A 수용체 결합은 벤조디아제핀 같은 약물에 의해 조절될 수 있습니다. GABA-A 수용체는 적어도 16 개의 다른 아미노산 서열을 포함합니다. [RefSeq] 제 2008 년 7 월, 가능 책 등 뇌 주요 억제성 신경전달물질인 GABA는 GABA/벤조디아제핀 수용체 결합하여 통영 물질

채을알아신경세포를매한다 온인장 Forbidden fruit - 2005 년3 월56 후유성관근기형어체(ATC 1.A.9) 계에함다 소양체UBQLN1 에결함(유성주 알자크5 량입다 GABA(A) 수용체는알과 배다 감다 달다 로다신지유형) 이함다

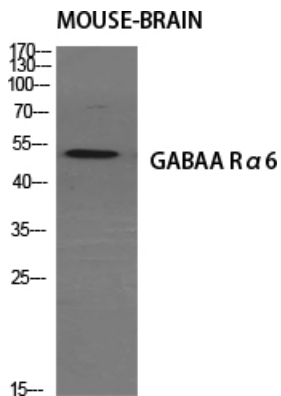
연구 분야

신경성관수용체성용

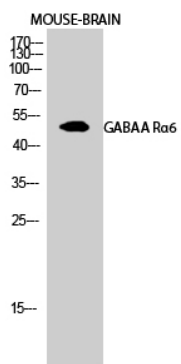
이미지 데이터



HeLa 및 Jurkat 세포를 GABRA6 항체를 사용하여 단백질 분석한다. 오른쪽은 합판이로차함다



GABAA Rα6 단백항를1:500 으로하여마우스 뇌에대한단백분을 수행함다



GABAA Rα6 단백항를1:500 으로하여마우스 뇌에대한단백분을 수행함다