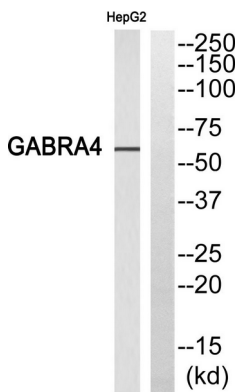


재증명을 증가시킨다. 이 유전자는 소뇌에서 발현하는 데 특이적이며, 전신에서 발견되었다. [RefSeq] 제 2011년 2월, 기능 예측을 위한 주요 생체 분자 GABA는 GABA/Benzodiazepine 수용체 결합 부위를 알 수 있게 도와준다. 유전자 4 배 2 개 2L 수용체는 이 범위에 있지 않다. 유전자 정보 Forbidden fruit - 2005년 3월 56 후유성 : 리트기형은 채널 (TC 1.A.9) 계열에 속한다. 소뇌의 알츠하이머 5 개 있다. GABA(A) 수용체는 알츠하이머, 감마, 델타, 로타 및 기타 유형이 있다.

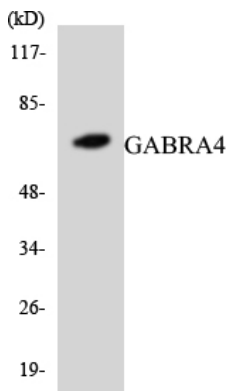
연구 분야

신경생리학, 수용체 생리학

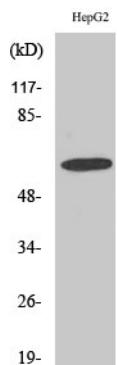
이미지 데이터



GABRA4 항에 대한 웨스턴 블롯 분석은 오히려 GABRA4 단백질이 발견되었다.



GABRA4 항을 사용하여 COLO205 세포에서 웨스턴 블롯 분석을 수행했습니다.



GABRA4 항을 1:1000 희석하여 HepG2 세포에서 웨스턴 블롯 분석을 수행했습니다.