

**제품명: GABA T-1** 토끼 다클론 항체

**카탈로그 번호: APRab11231**

연구용 전용

## 요약

설명	토끼 다클론 항체
숙주	토끼
적용	WB, IHC, ICC/IF, ELISA
반응성	인간 쥐 생체
결합	비결합
변형	수정되지 않음
아이소타입	IgG
클론성	다클론
형태	액체
농도	1mg/ml
Storage	Aliquot 하여 $-20^{\circ}\text{C}$ 에 보관(12개월 유효). 냉동/해동 반복을 피하십시오.
Shipping	Ice bags
버퍼	글리세롤 50%, 보르덴탈 0.5%, 산기방제 N 0.02%를 함유한 PBS 용액
정제	천상정제

## 적용

희석 비율	WB 1:500-1:2000, IHC 1:50-1:200, ICC/IF 1:50-1:200, ELISA 1:10000-1:20000
분자량	50kDa

## 항원 정보

유전자명	SLC6A1 GABATR GABT1 GAT1
다른 이름	Sodium- and chloride-dependent GABA transporter 1 (GAT-1; Solute carrier family 6 member 1)
유전자 ID	6529.0
SwissProt ID	P30531
면역원	이 항원은 인간 SLC6A1 의 내부에서 유한한 항원 펩타이드를 사용하여 생성되었습니다. 아민산 범위 170-220

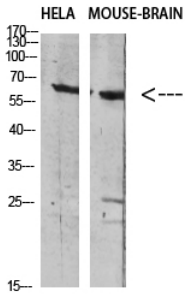
## 배경

SLC6A1 유전자는 신경전달물질 GABA (GABA) 을 재흡수하는 GABA 수송체를 암호화합니다 (Hirunsatit et al., 2009 [PubMed 19077666]). [OMIM] 제 2009 년 7 월 도입된 PDZ 도메인 결합 도메인 MPP5 의 상호작용에 관하여 가능 세포 전막으로의 운반체 나뭇가지 수송을 통해 GABA 의 재흡수를 촉진합니다. 기타 도메인 결합 도메인 크기에 대한 정보에 대해

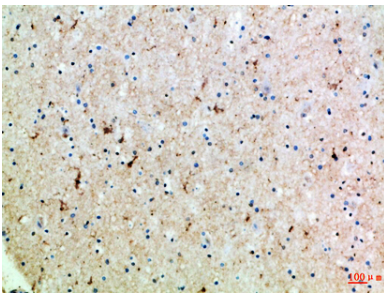
표현된다. 유성 뇌를 신경전질 단백질 농축(SNF) 계열에 포함된다. 세포내위체 세포막 일부 세포내소에 포함된다. 신경세포의 사멸에 의해 해리된 MPP5 외상 포함된다.

## 연구 분야

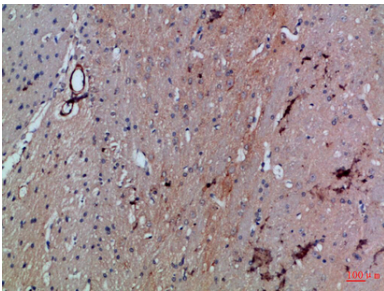
## 이미지 데이터



항체이용 HELA, 마우스 뇌 용출물 웨스턴 블롯 분석. 이항체는 1:20000 으로 하였다.



표편에 표편인 뇌 조직 면역조직화학 분석. 항체는 1:100 으로 하였다.



표편에 표편 주뇌 면역조직화학 분석. 항체는 1:100 으로 하였다.