

제품명: GABA T-1 토끼 다클론 항체

카탈로그 번호: APRab11230

연구용 전용

요약

설명	토끼 다클론 항체
숙주	토끼
적용	WB, ELISA
반응성	인간 쥐 생체
결합	비결합
변형	수정치 없음
아이소타입	IgG
클론성	다클론
형태	액체
농도	1mg/ml
Storage	Aliquot 하여 -20°C 에 보관(12개월 유효). 냉동/해동 반복을 피하십시오.
Shipping	Ice bags
버퍼	글리세롤 50%, 보르덴탈 0.5%, 산구방제인 0.02%를 함유한 PBS 용액
정제	천상정제

적용

희석 비율	WB 1:500-1:2000, ELISA 1:20000-1:40000
분자량	67kDa

항원 정보

유전자명	SLC6A1
다른 이름	SLC6A1; GABATR; GABT1; GAT1; Sodium- and chloride-dependent GABA transporter 1; GAT-1; Solute carrier family 6 member 1
유전자 ID	6529.0
SwissProt ID	P30531
면역원	이 항원은 인간 SLC6A1에서 유래한 항원입니다. 용액에 포함되어 있습니다. 미산번호: 381-430

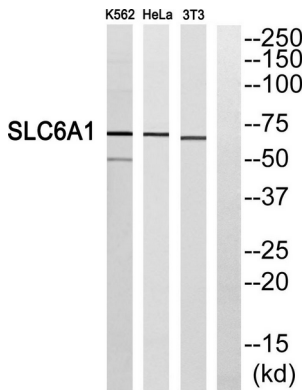
배경

SLC6A1 유전자는 시냅스 용액에서 GABA를 운반하는 GABA 수송체입니다(Hirunsatit et al., 2009 [PubMed 19077666]). [OMIM] 제 2009년 7월 도입된 PDZ 도메인 결합 도메인 MPP5와 상호작용합니다. 기능 시냅스 전후의 운반체 나뭇가지들을 통해 GABA의 재순환을 돕는다. 기타 단백질은 이 단백질과 같은 정동지체

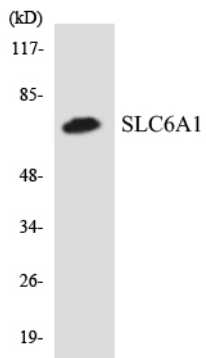
표입다 유성 나뭇잎 신장질공성(SNF) 계에함다; 세포내위 세포막일세포내소에함다. 신장 의 사남 전말에위하며 하단위 MPP5 외상함다

연구 분야

이미지 데이터



SLC6A1 항에대위단분석 오른쪽은 SLC6A1 펩이로차됨다



SLC6A1 항를사용어 HeLa 세포용에대위단분석함다