

**제품명: Gab 2** 토끼 다클론 항체

**카탈로그 번호: APRab11224**

연구용 전용

## 요약

설명	토끼 다클론 항체
숙주	토끼
적용	WB, IHC, ICC/IF, ELISA
반응성	인간 쥐 생체
결합	비결합
변형	수정치 없음
아이소타입	IgG
클론성	다클론
형태	액체
농도	1mg/ml
Storage	Aliquot 하여 $-20^{\circ}\text{C}$ 에 보관(12개월 유효). 냉동/해동 반복을 피하십시오.
Shipping	Ice bags
버퍼	글세롤 50%, 보오덴탈 0.5%, 산기방부제 0.02%를 함유한 PBS 용액
정제	천상정제

## 적용

희석 비율	WB 1:500-1:2000, IHC 1:100-1:300, ICC/IF 1:50-1:200, ELISA 1:20000-1:40000
분자량	74kDa

## 항원 정보

유전자명	GAB2
다른 이름	GAB2; KIAA0571; GRB2-associated-binding protein 2; GRB2-associated binder 2; Growth factor receptor bound protein 2-associated protein 2; pp100
유전자 ID	9846.0
SwissProt ID	Q9UQC2
면역원	이 항체는 인간 Gab2 에서 유한 항원 펩타이드를 사용하여 생성되었습니다. 미신 번호: 589-638

## 배경

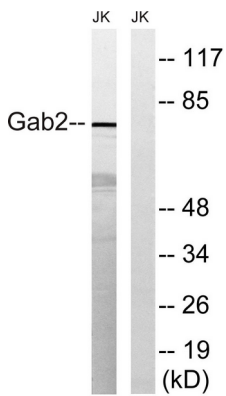
GRB2 연관 결합 단백질(GAB2) 유전자는 GRB2 연관 결합 단백질(GAB) 유전자 계열에 포함된다. 단백질은 골격 단백질(PPH) 도메인을 포함하며 SHP2 티로신 인산화 및 GRB2 애프터 단백질 결합과 같은 시그널링 및 성장 인자 수용체 관련 세포 및 세포외 수용체 등에 대한 지능을 부여한다. 이 유전자의 돌연변이는 단백질과 결합된 IgE 수용체 활성화에 관여하며 알레르기 반응을 일으킨다.

-3 키아제 유닛을 포함한다. 이 유닛에는 슈도타닌을 생성하는 두 개의 아미노산 잔류물이 있다. [RefSeq] 제 2009년 11월 PTM: PTPN11 에 의해 인산화 PTM: 할란생화 수용체 (TPOR), 줄 세포 안 수용체 (SCFR), T 세포 및 B 세포 항원 수용체 gp130, IL-2R 및 L-3R 에 의해 티로신 잔여물에서 인산화 유성 GAB 계열 수용체 유성 1 개 PH 도메인을 포함. 소위 : GRB2, PI-3 키아제 및 기타 SH2 함유 단백질 상호작용

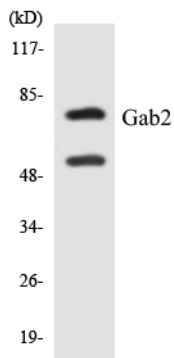
## 연구 분야

Fc 수용체 RI; Fc 감지 R 매개 세포 자극 및 면역 반응

## 이미지 데이터



TNF 2500U/ml 로 30 분 처리한 Jurkat 세포 용출물 Gab2 항체를 사용하여 Western blot 분석했다. 오른쪽은 항체 없이로 처리했다.



RAW264.7 세포 용출물 Gab2 항체를 사용하여 Western blot 분석했다.