

제품명: Gab 1 토끼 다클론 항체

카탈로그 번호: APRab11223

연구용 전용

요약

설명	토끼 다클론 항체
숙주	토끼
적용	WB, ICC/IF, ELISA
반응성	인간
결합	비특이적
변형	수정되지 않음
아이소타입	IgG
클론성	다클론
형태	액체
농도	1mg/ml
Storage	Aliquot 하여 -20°C 에 보관(12 개월 유효). 냉동/해동 반복을 피하십시오.
Shipping	Ice bags
버퍼	글리세롤 50%, 보온단백질 0.5%, 산기방부제 N 0.02%를 함유한 PBS 용액
정제	천상정제

적용

희석 비율	WB 1:500-1:2000, ICC/IF 1:200-1:1000, ELISA 1:10000-1:20000
분자량	110 83kDa

항원 정보

유전자명	GAB1
다른 이름	GAB1; GRB2-associated-binding protein 1; GRB2-associated binder 1; Growth factor receptor bound protein 2-associated protein 1
유전자 ID	2549.0
SwissProt ID	Q13480
면역원	이 항체는 인간 GAB1 에 유한한 항원 부위를 사용하여 생성되었습니다. 아민산 범위 611-643

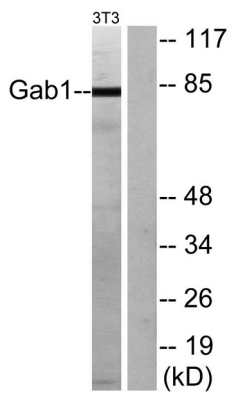
배경

GRB2 연관 결합 단백질(GAB1) (Homo sapiens) 이 유전자에 코딩된 단백질 RS1 유전자 중 길동 단백질 계열에 속한다. 이 분형은 항의 중한 매체에서 성장 반응 촉진 및 세포멸에 중요한 역할을 한다. 이 유전체는 새로운 아형을 코딩하는 두 가지 전사 변이체를 발현한다. [RefSeq 제본 2008 년 8 월, 기능 예측 EGF 및 인슐린 수용체 신호 전달에 관여하는 것으로 추정된다. PTM: 상피 성장 인자 수용체(EGFR) 및 인슐린 수용체(INSR)에 의해 티로신 잔에서 인산화된다. GAB1 의 티로신 잔은 SH2 도메인을 포함하는 여러 단백질 상호작용을 매개한다. 유성 GAB 계열에 속한다. 유성 : 1 개 PH 도메인을 포함한다. 소위 GRB2 및 SH2 함유 단백질 상호작용한다. 인산화 LAT2 와 상호작용한다.

연구 분야

ErbB_HER; 신경양자 세포암

이미지 데이터



GAB1(Ab-627) 항체 웨스턴 블롯 분석. 오른쪽 라인은 GAB1(Ab-627) 단백질로 처리된 영입이다.