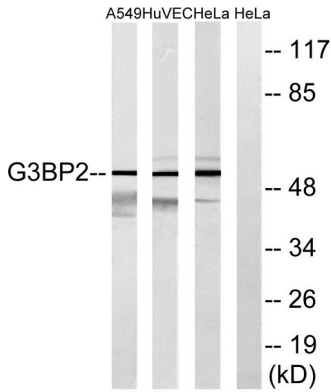


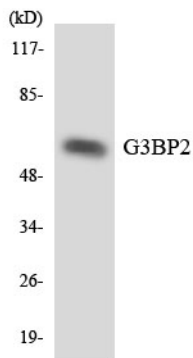
비정규적인 크기의 분자를 생성하는 유성 1 개, NTF2 단백질을 포함 유성 1 개, RRM(RNA 인식 도메인) 단백질을 포함 소위 I- κ B- α 의 N-말단에 결합

연구 분야

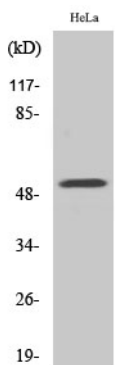
이미지 데이터



HeLa, HUVEC 및 A549 세포를 G3BP2 항체를 사용하여 Western blot 분석한다. 오른쪽은 항체가 표시되지 않는다.



HeLa 세포를 G3BP2 항체를 사용하여 Western blot 분석한다.



G3BP2 단백질에 대한 HeLa 세포의 Western blot 분석