

**제품명:** 핀 토끼 다클론 항체  
**카탈로그 번호:** APRab11206  
연구용 전용

## 요약

설명	표다클론항체
숙주	표
적용	WB, ICC/IF, ELISA
반응성	인, 쥐 생체
결합	비결합
변형	수정치 없음
아이소타입	IgG
클론성	다클론
형태	액체
농도	1mg/ml
Storage	Aliquot 하여 -20°C 에 보관(12 개월 유효). 냉동/해동 반복을 피하십시오.
Shipping	Ice bags
버퍼	글세롤 50%, 보르덴탈 0.5%, 산구방제 N 0.02% 를 함유한 PBS 용액
정제	천상정제

## 적용

희석 비율	WB 1:500-1:2000, ICC/IF 1:50-1:200, ELISA 1:5000-1:10000
분자량	60kDa

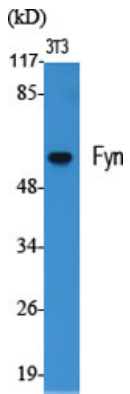
## 항원 정보

유전자명	FYN
다른 이름	FYN; Tyrosine-protein kinase Fyn; Proto-oncogene Syn; Proto-oncogene c-Fyn; Src-like kinase; SLK; p59-Fyn
유전자 ID	2534.0
SwissProt ID	P06241
면역원	이 항원은 인간 Fyn 에서 유래한 합성 펩타이드를 사용하여 생성되었습니다. 이 단백질의 488-537

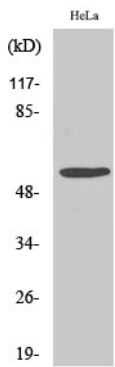
## 배경

이 유전자는 단백질 티로신 키나제 중의 한 종류에 속한다. 세포 성장 조절에 관여하는 막 결합 티로신 키나제를 암호화한다. 이 단백질은 포도당 6-인산 3-키나제와 p85 소단위 결합하고 fyn 결합 단백질에 속한다. 세포 다른 효소를 암호화하는 대체 스플라이싱 변체가 존재한다. [RefSeq 제 2008 년 7 월, 축적형 ATP + [단백질-L-티로신 = ADP + [단백질-L-티로신] + 인산염] 효소 조절 범용





Fyn 단백질 1:2000 희석하여 HeLa 세포를 대상으로 Western blot 분석을 수행했다.



Fyn 단백질 1:2000 희석하여 COLO205 세포를 대상으로 Western blot 분석을 수행했다.