

제품명: FXR2 토끼 다클론 항체

카탈로그 번호: APRab11197

연구용 전용

요약

설명	토끼 다클론 항체
숙주	토끼
적용	WB, IHC, ICC/IF, ELISA
반응성	인간
결합	비결합
변형	수정치 없음
아이소타입	IgG
클론성	다클론
형태	액체
농도	1mg/ml
Storage	Aliquot 하여 -20°C 에 보관(12 개월 유효). 냉동/해동 반복을 피하십시오.
Shipping	Ice bags
버퍼	글리세롤 50%, 보오 단백질 0.5%, 산기방부제 N 0.02% 를 함유한 PBS 용액
정제	천상정제

적용

희석 비율	WB 1:500-1:2000, IHC 1:100-1:300, ICC/IF 1:200-1:1000, ELISA 1:5000-1:20000
분자량	74kDa

항원 정보

유전자명	FXR2
다른 이름	FXR2; FMR1L2; Fragile X mental retardation syndrome-related protein 2
유전자 ID	9513.0
SwissProt ID	P51116
면역원	이 항체는 인간 FXR2 에서 유래한 항원만을 용해성 단백질로 제조되었습니다. 아민산 범위 551-600

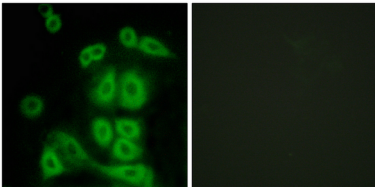
배경

이 유전자에 의해 코딩된 단백질은 두 개의 KH 도메인을 포함하는 RCG 박스를 포함하는 RNA 결합 단백질 FMRP 및 FXR1 과 유사합니다. 단백질은 주로 60S 대립형체 소단위체와 같은 골격 단백질과 결합합니다. 이 단백질은 자결합체 FMRP 및 FXR1 과 상호작용할 수 있습니다. 단백질은 취약 증후군과 관련이 있을 수 있습니다. [RefSeq 제 2008 년 7 월, 기능 RNA 결합 단백질 유성 FMR1 계열에 속한 유성 2 개의 KH 도메인을 포함하는 소단위체 FMR1 및 FXR1 과 상호작용 CYFIP2 와 상호작용 단백질 CYFIP1 과 상호작용치 않음 TDRD3 와 상호작용

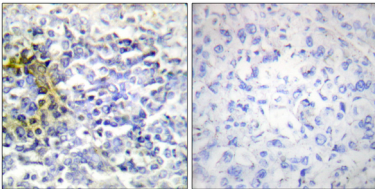
연구 분야

-

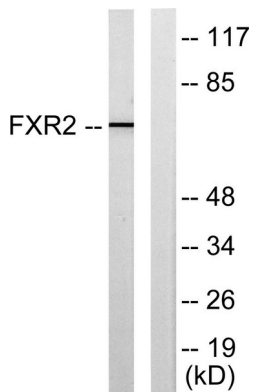
이미지 데이터



FXR2 항체를 용해 A549 세포의 핵을 분석. 오른쪽은 합성 펩타이드로 차폐한 결과이다.



FXR2 항체를 용해 파라핀포매인 조직의 핵을 분석. 오른쪽은 합성 펩타이드로 차폐한 결과이다.



FXR2 항체를 용해 COLO205 세포 용출물을 위한 분석. 오른쪽은 합성 펩타이드로 차폐한 결과이다.