

제품명: FR- α 토끼 다클론 항체

카탈로그 번호: APRab11161

연구용 전용

요약

설명	토끼 다클론 항체
숙주	토끼
적용	WB, ELISA
반응성	인간 쥐 생체
결합	비결합
변형	수정치 없음
아이소타입	IgG
클론성	다클론
형태	액체
농도	1mg/ml
Storage	Aliquot 하여 -20°C 에 보관(12 개월 유효). 냉동/해동 반복을 피하십시오.
Shipping	Ice bags
버퍼	글리세롤 50%, 보오 단백질 0.5%, 산기방제 N 0.02%를 함유한 PBS 용액
정제	천상정제

적용

희석 비율	WB 1:500-1:2000, ELISA 1:5000-1:10000
분자량	34kDa

항원 정보

유전자명	FOLR1
다른 이름	FOLR1; FOLR; Folate receptor alpha; FR-alpha; Adult folate-binding protein; FBP; Folate receptor 1; Folate receptor; adult; KB cells FBP; Ovarian tumor-associated antigen MOv18
유전자 ID	2348.0
SwissProt ID	P15328
면역원	이 항원은 인간 FOLR1에서 유래한 항원임을 증명합니다. (제1인쇄부 41-90)

배경

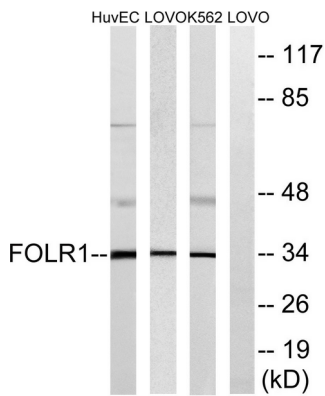
이 유전자에 코딩된 단백질은 인체에서 발견됩니다. 이 유전자 발현을 연구하는 동안 유전자에 결합하는 5-메틸테트라하이드로폴레이트를 식별하는 유전자 발현 분석 단백질로 글리코실과 락타이드 결합을 통해 고장기 기능을 가진 단백질입니다. 이 유전자 돌연변이는 노인 암으로 인한 생장 장애와 관련이 있습니다. 그러나 예각이 전사 개시 부위 코디네이트를 이상으로 인해 동일한 단백질을 생성하는 이전 버전

이것이 유전자 발현입니다 [RefSeq 제 2009년 10월, 기능 및 변형은 유전자에 결합하여 메틸화 또는 다른 유전자 발현을 조절합니다. PTM: 8 개 이상의 아미노산 잔여물. PTM: 분할은 막 결합에서 GPI 양의 잔여물 또는 다른 잔여물에서 아미노산 잔여물에서 발생합니다. 유성 염색체에서 발견됩니다. 조직 특이성 조직에서 발견됩니다. 양 조직에서 발견됩니다. 상장 폐, 신장에서 발견됩니다.

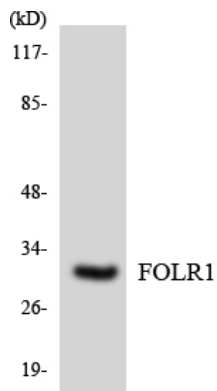
연구 분야

태양 및 세포막

이미지 데이터



FOLR1 항체를 사용하여 K562, LOVO 및 HUVEC 세포를 웨스턴 블롯 분석합니다. 오른쪽은 항체로 처리된 것입니다.



FOLR1 항체를 사용하여 HepG2 세포를 웨스턴 블롯 분석합니다.