

제품명: FRS3 토끼 다클론 항체

카탈로그 번호: APRab11159

연구용 전용

요약

설명	토끼 다클론 항체
숙주	토끼
적용	WB, ELISA
반응성	인간, 양귀비
결합	비결합
변형	수정치 없음
아이소타입	IgG
클론성	다클론
형태	액체
농도	1mg/ml
Storage	Aliquot 하여 -20°C 에 보관(12 개월 유효). 냉동/해동 반복을 피하십시오.
Shipping	Ice bags
버퍼	글리세롤 50%, 보르덴탈 0.5%, 산구방제 N 0.02%를 함유한 PBS 용액
정제	천상정제

적용

희석 비율	WB 1:500-1:2000, ELISA 1:20000-1:40000
분자량	54kDa

항원 정보

유전자명	FRS3
다른 이름	FRS3; Fibroblast growth factor receptor substrate 3; FGFR substrate 3; FGFR-signaling adaptor SNT2; Suc1-associated neurotrophic factor target 2; SNT-2
유전자 ID	10817.0
SwissProt ID	O43559
면역원	이 항체는 인간 FRS3 에서 유래한 항원 펩타이드를 사용하여 생성되었습니다. (아민산 번호) 191-240

배경

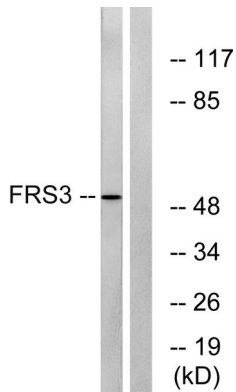
이 유전자는 섬유아세포 성장 인자 수용체(FGFR)의 기질 단백질이다. 양친부 단백질은 세포막 주위에 존재하며, FGFR 저를 Ras 활성화와 연관한다. 또한 이 단백질은 접합을 통해 세포외질 케라틴(ERK2)의 발현을 억제한다. [RefSeq] 제 2013 년 7 월, 가능 FGFR 및 NGF 수용체 하 신호 전달 경로를 연구하는 연구는 단백질 MAP 키네이스에 대한 ERK2 의 인산화 및 핵 전이를 통해 ERK2 신호 전달을 억제

합다. PTM: BFGF 또는 NGFB 저무시타된 잔에서안함다. 유성 1 개 IRS 형 PTB 도에을 포함다. 소위 NTRK1 에 결합다. 유성 기준. FGFR1, NGFR, GRB2, PTPN11 및 ERK2 에 결합다.

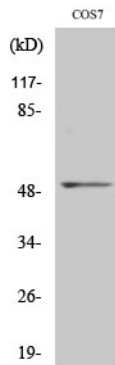
연구 분야

-

이미지 데이터



FRS3 항를 사용하여 COS7 세포 용출물을 웨스턴 블롯 분석했다. 오른쪽은 합성 펩타이드로 차단했다.



FRS3 다른 항를 이용해 동일한 세포 용출물을 분석했다.