

제품명: 프리즐드-6 토끼 다클론 항체

카탈로그 번호: APRab11147

연구용 전용

요약

설명	토끼 다클론 항체
숙주	토끼
적용	WB, IHC, ICC/IF, ELISA
반응성	인간 췌장
결합	비결합
변형	수정치 없음
아이소타입	IgG
클론성	다클론
형태	액체
농도	1mg/ml
Storage	Aliquot 하여 -20°C 에 보관(12개월 유효). 냉동/해동 반복을 피하십시오.
Shipping	Ice bags
버퍼	글리세롤 50%, 보오덴탈 0.5%, 산기방제 N 0.02%를 함유한 PBS 용액
정제	천상정제

적용

희석 비율	WB 1:500-1:2000, IHC 1:100-1:300, ICC/IF 1:200-1:1000, ELISA 1:5000-1:10000
분자량	79kDa

항원 정보

유전자명	FZD6
다른 이름	FZD6; Frizzled-6; Fz-6; hFz6
유전자 ID	8323.0
SwissProt ID	O60353
면역원	이 항원은 인간 FZD6에서 유래한 항원임을 증명되었습니다. 아민산 번호 116-165

배경

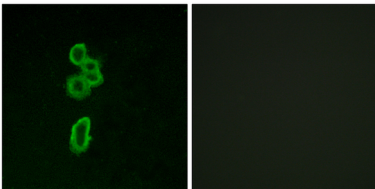
인간(Homo sapiens)의 프리즐드-6(FZD6) 유전자는 Wnt 신호 전달 경로의 구성 요소인 7개의 막 통과 단백질 중 하나인 프리즐드-6 유전자 계열의 구성원이다. 이 계열은 암을 포함한 다양한 생리학적 및 병리적 과정에 관여한다. 프리즐드-6은 또한 다른 구성 요소인 C-말단 PDZ 도메인 결합 도메인을 포함하지 않는다. 이 단백질은 Wnt/ β -카데린 신호 전달 경로의 구성 요소로 작용하며, 이 경로는 세포 분열을 조절하는 데 중요한 역할을 한다. 이 단백질은 또한 세포 분열을 조절하는 데 중요한 역할을 한다. 이 단백질은 또한 세포 분열을 조절하는 데 중요한 역할을 한다. [RefSeq 제본 2011년]

8 월, 도민 Lys-Thr-X-X-X-Trp 도민 Wnt/비카타인 신호전달 경로 활성화에 관여한다. 도민 FZ 도민 Wnt 리간드와 결합에 관여한다. 기능 Wnt 단백질 수용체. 다른 도민 수용체는 비카타인 신호전달 경로의 연쇄에 다른 단백질 활성화, GSK-3 카이제제 비카타인 억제 및 Wnt 표적 유전자 발현을 유도한다. 알부민 결핍에서는 PKC 및 수용체를 통한 두 번째 신호전달 경로 관찰되었지만 PKC가 Wnt 매개 GSK-3 카이제 활성에 필요한 것으로 보이기 때문에 이 발현 경로는 이면경로에 중립될 수 있다. 이 발현 없음이다. 두 경로 모두 G-단백질 의존적임을 포함하는 것으로 보인다. 조직 형태성 및 또는 분화 조직에서 중심의 신호전달 및 표적 전달에 관여할 수 있다. 유점 G-단백질 결합 수용체 Fz/Smo 계열에 속한다. 유점 1 계열 FZ(frizzled) 도민을 포함한다. 조직 특성 상의 장 뇌 태반 폐 간 골근 신장 척추 흉선 전립선 고환 난소 췌장 및 장에서 검출된다. 태아는 뇌 폐 및 신장에 발현된다.

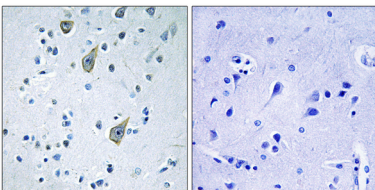
연구 분야

WNT; WNT-T 세포 분화; 생식; 암; 면역; 근육; 지방; 뼈; 암

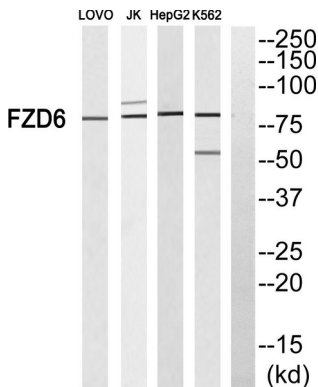
이미지 데이터



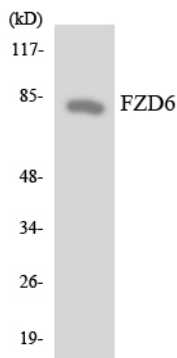
FZD6 항체를 이용한 MCF7 세포 면역형광 분석. 오른쪽 그림은 항체 없이로 차한 결과입니다.



표면에 표지된 안노 조직에 대한 FZD6 항체를 이용한 면역조직화학 분석. 오른쪽 그림은 항체 없이로 차한 결과입니다.



FZD6 항체를 이용한 웨스턴 블롯 분석. 오른쪽 그림은 FZD6 없이로 차한 결과입니다.



FZD6 항체를 이용하여 293 세포 용제를 이용한 웨스턴 블롯 분석합니다.