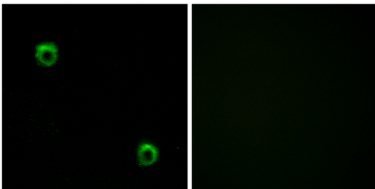


: Wnt 단백질 수용체 대분자 포플린 수용체는 배아기부터 신경조직발달경로연관되어 있는 다른 단백질인 GSK-3 키아제 억제 배아기부터 인산화 및 Wnt 표적 유전자 발현을 유도한다. 알기 및 구성에는 PKC 억제 수용을 포함하는 두 번째 신호전달 경로 관련이다. PKC가 Wnt 매개 GSK-3 키아제 발현에 필요한 것으로 보이기 때문에 이 결합은 중요한 역할을 할 수 있지만 아직 명확하지 않다. 두 경로 모두 G 단백질이 신호를 포함하는 것으로 보인다. 조직 형태 및 다른 분자 조직에서 중심의 전달 및 시간 전달에 관할 수 있다. 유점 G 단백질 결합 수용체 Fz/Smo 계열에 해당한다. 유점 1 계열 FZ(포플린) 계열을 포함한다. 조직 특성 광학에 결합된다. 상에는 주로 상 태반 골관 폐 상 척추 전립선 고환 난소 및 결핵에 결합된다. 태아는 뇌 폐 상에 결합되며 태아 기간에는 눈 수로로 발견된다.

연구 분야

WNT; WNT-T 세포 발달; 생식; 암; 신경; 근육; 정맥; 지체; 암

이미지 데이터



FZD2 항체를 이용한 MCF7 세포 면역형광 분석. 오른쪽 그림은 항체 없이로 처리한 결과입니다.