

제품명: 프리즐드-1 토끼 다클론 항체

카탈로그 번호: APRab11139

연구용 전용

요약

설명	토끼 다클론 항체
숙주	토끼
적용	WB, ICC/IF, ELISA
반응성	인간 쥐 생쥐 쌀
결합	비결합
변형	수정치 없음
아이소타입	IgG
클론성	다클론
형태	액체
농도	1mg/ml
Storage	Aliquot 하여 -20°C 에 보관(12개월 유효). 냉동/해동 반복을 피하십시오.
Shipping	Ice bags
버퍼	글세롤 50%, 보오덴탈 0.5%, 산구방제 N 0.02%를 함유한 PBS 용액
정제	천상정제

적용

희석 비율	WB 1:500-1:2000, ICC/IF 1:200-1:1000, ELISA 1:5000-1:10000
분자량	71kDa

항원 정보

유전자명	FZD1
다른 이름	FZD1; Frizzled-1; Fz-1; hFz1; FzE1
유전자 ID	8321.0
SwissProt ID	Q9UP38
면역원	이 항체는 인간 FZD1에서 유래한 항원 펩타이드를 사용하여 생성되었습니다. 예상 분량 15-64

배경

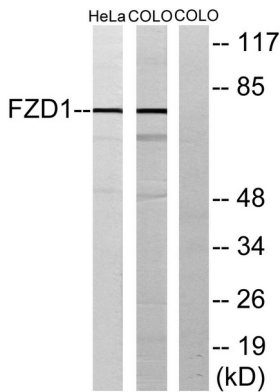
프리즐드-1 수용체 (FZD1)은 인간 (Homo sapiens)에서 발현되는 포괄적 유전자 계열 구성원 Wnt 신호 전달 수용체 7개의 막 통과 단백질 중 하나입니다. FZD1 단백질은 N-말단 세포외 영역에서 7개의 막 통과 도메인과 C-말단 PDZ 도메인 결합 도메인을 포함합니다. FZD1 전체는 다양한 조직에 발현됩니다. [RefSeq 제 2008년 7월] 또한 Lys-Thr-X-X-X-Trp 도메인은 Wnt/ β -카타나신 신호 전달 경로에 관여하며, 또한 FZ 도메인은 Wnt 리간드와 결합에 관여합니다. 기능 Wnt 단백질 수용체 포괄 수용체는 다른 여러 가지 정규 신호 전달 경로와 연결

어있으며 이는 다른 단백질활성 GSK-3 키에 의해 배타적으로 억제되며 Wnt 표적 유전자 발현을 유도한다. 알기 멀기 상에서는 PKC 외출 유출을 포함하는 두 번째 신호 전달 경로 관찰되었지만 PKC가 Wnt 매개 GSK-3 키에 의해 활성을 억제하는 것으로 보이기 때문에 이 별개의 경로는 여전히 규명되지 않았다. 두 경로 모두 G 단백질의 작용을 포함하는 것으로 보인다. 이러한 분자적 형태는 막 또는 분자적 수준에서 규명된 단백질 및 세포 간에 관련할 수 있다. Wnt3A, Wnt3, Wnt1 에 의해 활성화되고 Wnt2 에 의해 억제되는 것 같다. Wnt4, Wnt5A, Wnt5B, Wnt6, Wnt7A 또는 Wnt7B 에 의해 활성화되지 않는다. 유점 G-단백질 수용체 Fz/Smo 계열에 속한다. 유점 1 계열 FZ(frizzled) 모형을 포함한다. 조직 특성 상의 상반된 패턴. 상반된 전사, 난소 및 위에서 발견된다.

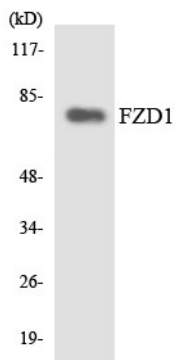
연구 분야

WNT; WNT-T 세포 분화; 생식; 암; 관련; 연구; 임상; 기체; 암

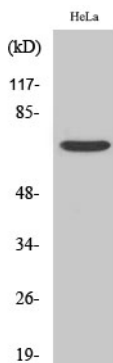
이미지 데이터



HeLa 및 COLO205 세포를 FZD1 항체를 사용하여 Western blot 분석했다. 오른쪽은 항체로 처리했다.



HT-29 세포를 FZD1 항체를 사용하여 Western blot 분석했다.



Frizzled-1 다른 항체를 사용하여 Western blot 분석했다.