

제품명: 프랙탈카인 토끼 다클론 항체

카탈로그 번호: APRab11130

연구용 전용

요약

설명	토끼 다클론 항체
숙주	토끼
적용	WB, IHC, ICC/IF, ELISA
반응성	인간 쥐 마우스
결합	비결합
변형	수정치 없음
아이소타입	IgG
클론성	다클론
형태	액체
농도	1mg/ml
Storage	Aliquot 하여 -20°C 에 보관(12 개월 유효). 냉동/해동 반복을 피하십시오.
Shipping	Ice bags
버퍼	글세롤 50%, 보오덴탈 0.5%, 산기방제 N 0.02% 를 함유한 PBS 용액
정제	천상정제

적용

희석 비율	WB 1:500-1:2000, IHC 1:100-1:300, ICC/IF 1:50-1:200, ELISA 1:10000-1:20000
분자량	42kDa

항원 정보

유전자명	CX3CL1
다른 이름	CX3CL1; FKN; NTT; SCYD1; A-152E5.2; Fractalkine; C-X3-C motif chemokine 1; CX3C membrane-anchored chemokine; Neurotactin; Small-inducible cytokine D1
유전자 ID	6376.0
SwissProt ID	P78423
면역원	이 항체는 인간 CX3CL1 의 N-말단에서 유한 항원 펩타이드를 사용하여 생성되었습니다. 아미노산 범위 231-280

배경

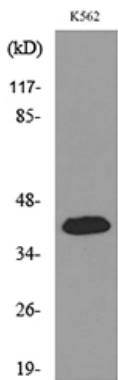
가능 용형은 세포-세포 상호작용을 위한 중요한 매개체로서, 특히 면역 반응에서 중요한 역할을 합니다. CX3CL1은 면역 세포의 이동과 활성을 조절하는 데 역할을 합니다. CX3CR1 에 결합하는 유세포 분석을 위한 항체. TNF 및 IL-1 에 의해 유도됩니다. 분자량: CX3CL1 항원 PTM: 긴 막 결합 단백질에 의해 95 kDa 의 짧은 용형가

생될수있다유성연단세포에속한다소위단백질조각성소장대항화전선상뇌폐골근생및척장기능을형성시킴세포단백에대한화학적안정성이높아중요한효과를준다.막걸름이한번혈기내피세포에부착하는것을촉진한다피세포의부착및동과를조절하는역할을할수있다CX3CR1에결합유도피세포및세포내피세포에TNF및L-1에의해유도됨,온안정성CX3CL1항체PTM:긴막결합에서단백질효소에의해95kDa의용성단백질생될수있다유성연단세포에속한다소위단백질조각성소장대항화전선상뇌폐골근생및척장

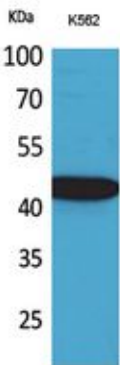
연구 분야

세포인사세포인수용체항체용 키로인

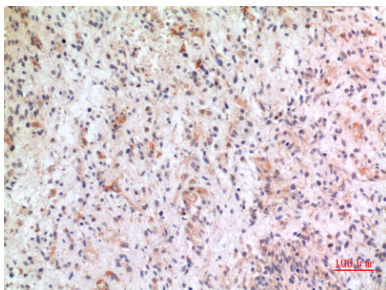
이미지 데이터



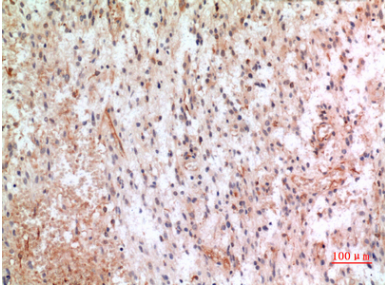
CX3CL1 항체사용이K562 세포용액에대한위도분리를수행합니다



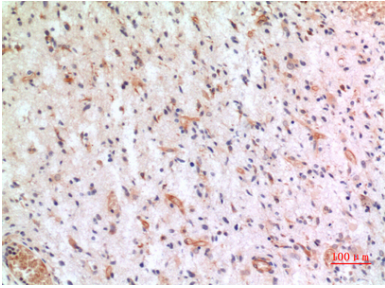
프탈인드물항체이중K562 세포위도분리시차항체는1:20000으로확인했다



파탄에포탄인노외면구조화분리 항체는1:100으로확인했다



표면에 포된 안노이민 조직화 분석 향는 1:100 으로 하였다.



표면에 포된 안노이민 조직화 분석 향는 1:100 으로 하였다.