

제품명: Fra-1 토끼 다클론 항체

카탈로그 번호: APRab11128

연구용 전용

요약

설명	토끼 다클론 항체
숙주	토끼
적용	WB, IHC, ICC/IF, ELISA
반응성	인간 췌장
결합	비합
변형	수정치 없음
아이소타입	IgG
클론성	다클론
형태	액체
농도	1mg/ml
Storage	Aliquot 하여 -20°C 에 보관(12 개월 유효). 냉동/해동 반복을 피하십시오.
Shipping	Ice bags
버퍼	글리세롤 50%, 보오덴탈 0.5%, 산구방제 N 0.02% 를 함유한 PBS 용액
정제	천상정제

적용

희석 비율	WB 1:500-1:2000, IHC 1:100-1:300, ICC/IF 1:50-1:200, ELISA 1:10000-1:20000
분자량	43kDa

항원 정보

유전자명	FOSL1
다른 이름	FOSL1; FRA1; Fos-related antigen 1; FRA-1
유전자 ID	8061.0
SwissProt ID	P15407
면역원	이 항체는 인간 Fra-1 에서 유래한 항원 펩타이드를 사용하여 생성되었습니다. 아민산 범위 101-150

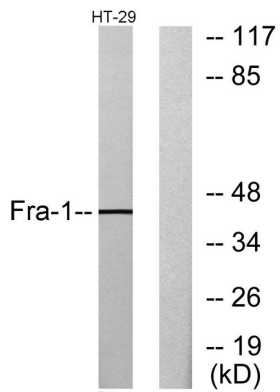
배경

Fos 유전자는 FOS, FOSB, FOSL1, FOSL2 의 4 개 구성원으로 구성되어 있습니다. 유전자 중 JUN 계열 단백질에 결합하여 전사 인자 복합체 AP-1 을 형성하는 2 개 단백질을 암호화합니다. 따라서 FOS 단백질은 세포 증식, 분화, 침투의 조절자로 알려져 있습니다. 유전체는 서로 다른 기능을 암호화하는 여러 전사 인자 코돈을 포함합니다. [RefSeq 제본 2014 년 7 월, 유성 bZIP 계열에 포함 유성 bZIP 계열 Fos 하위 계열에 포함 유성 1 개 bZIP 코돈을 포함 소위 이중 결합체

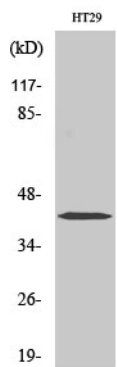
연구 분야

WNT;WNT-T 세포

이미지 데이터



Fra-1 항을 사용하여 HT-29 세포 용출물을 웨스턴 블롯 분석했다. 오른쪽은 항만이다.



Fra-1 단백질 1:2000으로 희석하여 항체에 대한 웨스턴 블롯 분석을 수행했다.