

제품명: FPRL2 토끼 다클론 항체

카탈로그 번호: APRab11126

연구용 전용

요약

설명	토끼 다클론 항체
숙주	토끼
적용	ICC/IF, ELISA
반응성	인간 쥐 마우스
결합	비결합
변형	수정치 없음
아이소타입	IgG
클론성	다클론
형태	액체
농도	1mg/ml
Storage	Aliquot 하여 -20°C 에 보관(12개월 유효). 냉동/해동 반복을 피하십시오.
Shipping	Ice bags
버퍼	글리세롤 50%, 보오 단백질 0.5%, 산기방제 N 0.02%를 함유한 PBS 용액
정제	천상정제

적용

희석 비율	ICC/IF 1:200-1:1000, ELISA 1:5000-1:10000
분자량	-

항원 정보

유전자명	FPR3
다른 이름	FPR3; FPRH1; FPRL2; N-formyl peptide receptor 3; FMLP-related receptor II; FMLP-R-II; Formyl peptide receptor-like 2
유전자 ID	2359.0
SwissProt ID	P25089
면역원	이 항체는 인간 FPRL2에서 유한 항원 펩타이드를 사용하여 생성되었습니다. 아민산 범위 304-353

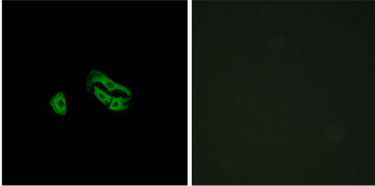
배경

가장 강한 중추적 흥분성 아민-포도당 유도체(FMLP)에 대한 수용체 수용체입니다. FMLP 수용체 결합면 중기 활성입니다. 아민은 포도당이 스텔갈 아민 산화 효소를 통해 아민 산화되어 생성된 유성 G 단백질 결합 수용체(GPCR) 계열에 속합니다.

연구 분야

신항상리드수용체신약

이미지 데이터



FPRL2 항체를 용해한 HeLa 세포의 면역형광 분석으로 찍은 항체 발현 이미지입니다.