

제품명: FPRL2 토끼 다클론 항체

카탈로그 번호: APRab11125

연구용 전용

요약

설명	토끼 다클론 항체
숙주	토끼
적용	ICC/IF, ELISA
반응성	인간 쥐 마우스
결합	비결합
변형	수정치 없음
아이소타입	IgG
클론성	다클론
형태	액체
농도	1mg/ml
Storage	Aliquot 하여 -20°C 에 보관(12개월 유효). 냉동/해동 반복을 피하십시오.
Shipping	Ice bags
버퍼	글리세롤 50%, 보르덴탈 0.5%, 산구방제 N 0.02%를 함유한 PBS 용액
정제	천상정제

적용

희석 비율	ICC/IF 1:200-1:1000, ELISA 1:20000-1:40000
분자량	-

항원 정보

유전자명	FPR3
다른 이름	FPR3; FPRH1; FPRL2; N-formyl peptide receptor 3; FMLP-related receptor II; FMLP-R-II; Formyl peptide receptor-like 2
유전자 ID	2359.0
SwissProt ID	P25089
면역원	이 항체는 인간 FPRL2 에서 유한 항원 펩티드를 사용해서 생성되었다. 아민산 범위 304-353

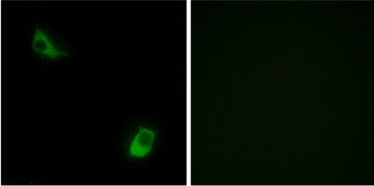
배경

가장 강한 중추 신경인 N-폼일 펩티드(FMLP)에 대한 인식의 수용체이다. FMLP 수용체 결합 중기 활성이다. 아민은 포피타미네를 결합 시킨다. 항체는 G 단백질을 통해 매립다 유성 G 단백질 결합 수용체(GPCR) 계열에 속한다.

연구 분야

신항상리드수용체신호용

이미지 데이터



FPRL2 항체를 이용한 LOVO 세포 면역광분석 오른쪽은 항체 없이로 차한 결과입니다