

제품명: FPR1 토끼 다클론 항체

카탈로그 번호: APRab11123

연구용 전용

요약

| | |
|----------|--|
| 설명 | 토끼 다클론 항체 |
| 숙주 | 토끼 |
| 적용 | WB, IHC, ICC/IF, ELISA |
| 반응성 | 인간 쥐 마우스 |
| 결합 | 비결합 |
| 변형 | 수정치 없음 |
| 아이소타입 | IgG |
| 클론성 | 다클론 |
| 형태 | 액체 |
| 농도 | 1mg/ml |
| Storage | Aliquot 하여 -20°C 에 보관(12개월 유효). 냉동/해동 반복을 피하십시오. |
| Shipping | Ice bags |
| 버퍼 | 글세롤 50%, 보르덴탈 0.5%, 산구방제 N 0.02%를 함유한 PBS 용액 |
| 정제 | 천상정제 |

적용

| | |
|-------|---|
| 희석 비율 | WB 1:500-1:2000, IHC 1:100-1:300, ICC/IF 1:200-1:1000, ELISA 1:5000-1:10000 |
| 분자량 | 40kDa |

항원 정보

| | |
|--------------|--|
| 유전자명 | FPR1 |
| 다른 이름 | FPR1; fMet-Leu-Phe receptor; fMLP receptor; N-formyl peptide receptor; FPR; N-formylpeptide chemoattractant receptor |
| 유전자 ID | 2357.0 |
| SwissProt ID | P21462 |
| 면역원 | 이 항원은 인간 FPR1에서 유래한 항원이다. 용액에서 안정하다. 미신번호: 155-204 |

배경

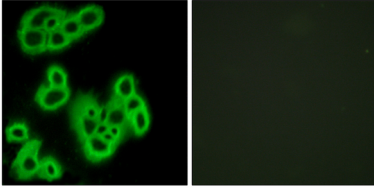
포름일 펩타이드 수용체 (FPR1) Homo sapiens 유전체는 포유류의 G 단백질 결합 수용체 일종이다. G 단백질 결합 수용체 계열에 속한다. 이 단백질은 세포의 주입에 한해서 다른 세포를 매개하여 주변 여딤곳에 중립한다. [RefSeq 제 2010년 7월, 가장 강한 중구 화성인 N-포름일 펩타이드 (FMLP)에 대한 친화성을 가진 수용체이다. FMLP가 수용체에 결합하면 중구 활성화된다.

. 이 연구는 고분자량 단백질과 저분량 단백질의 상호작용을 분석하는 데 사용되며, PTM: 인산화, 유성 G 단백질 결합 등에 기여한다. 조직형: 종양

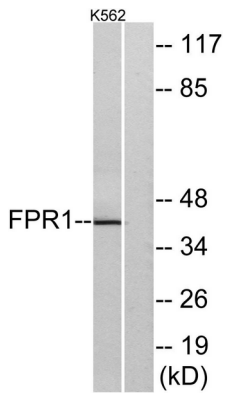
연구 분야

신경성리드 수용체 연구

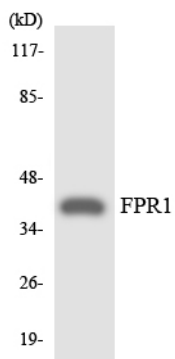
이미지 데이터



FPR1 항체를 이용한 MCF7 세포의 면역형광 분석. 오른쪽 그림은 합판이로 차한 결과입니다.



K562 세포를 FPR1 항체를 이용하여 단백질 분석합니다. 오른쪽은 합판이로 차한 결과입니다.



FPR1 항체를 이용하여 COLO205 세포를 단백질 분석합니다.