

제품명: FPR1 토끼 다클론 항체

카탈로그 번호: APRab11122

연구용 전용

요약

설명	토끼 다클론 항체
숙주	토끼
적용	WB, ICC/IF, ELISA
반응성	인간 쥐 마우스
결합	비결합
변형	수정치 없음
아이소타입	IgG
클론성	다클론
형태	액체
농도	1mg/ml
Storage	Aliquot 하여 -20°C 에 보관(12 개월 유효). 냉동/해동 반복을 피하십시오.
Shipping	Ice bags
버퍼	글세롤 50%, 보오덴탈 0.5%, 산구방제 N 0.02% 를 함유한 PBS 용액
정제	천상정제

적용

희석 비율	WB 1:500-1:2000, ICC/IF 1:200-1:1000, ELISA 1:20000-1:40000
분자량	38kDa

항원 정보

유전자명	FPR1
다른 이름	FPR1; fMet-Leu-Phe receptor; fMLP receptor; N-formyl peptide receptor; FPR; N-formylpeptide chemoattractant receptor
유전자 ID	2357.0
SwissProt ID	P21462
면역원	이 항체는 인간 FPR1 에서 유한한 항원 부분을 사용하여 생성되었습니다. 미신번호: 151-200

배경

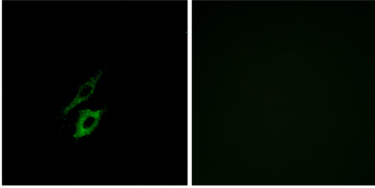
포름일 펩타이드 수용체 (FPR1) Homo sapiens 이 유전자는 포유류 세포의 단백질 결합 수용체를 암호화하며, G 단백질 결합 수용체 계열에 속합니다. 이 단백질은 세포의 주입에 대한 세포의 반응을 매개하며, 즉각적인 반응에 관여하며, 특히 면역 반응에 관여합니다. [RefSeq 제 2010 년 7 월, 가장 강한 증거 유형인 인간-포름일 펩타이드 (FMLP)에 대한 높은 친화성을 가진 수용체입니다. FMLP 가 수용체에 결합하면 중기 활성화됩니다.

. 이 반응은 G 단백질 결합 수용체와 결합하여 G 단백질을 활성화시키고, PTM: 인산화에 의해 조절된다. 유성 G 단백질 결합 수용체 계열에 속한다. 조직: 성충

연구 분야

신경생리학, 수용체 생리학

이미지 데이터



FPR1 항체를 이용한 A549 세포의 면역형광 분석. 오른쪽 그림은 항체만 처리한 결과입니다.