

제품명: FoxO3A 토끼 다클론 항체

카탈로그 번호: APRab11106

연구용 전용

요약

설명	토끼 다클론 항체
숙주	토끼
적용	WB, IHC, ICC/IF, ELISA
반응성	인간, 쥐, 생쥐
결합	비결합
변형	수정치 없음
아이소타입	IgG
클론성	다클론
형태	액체
농도	1mg/ml
Storage	Aliquot 하여 -20°C 에 보관(12개월 유효). 냉동/해동 반복을 피하십시오.
Shipping	Ice bags
버퍼	글리세롤 50%, 보르덴탈 0.5%, 산구방제 N 0.02%를 함유한 PBS 용액
정제	천상정제

적용

희석 비율	WB 1:500-1:2000, IHC 1:100-1:300, ICC/IF 1:200-1:1000, ELISA 1:10000-1:20000
분자량	90kDa

항원 정보

유전자명	FOXO3
다른 이름	FOXO3; FKHL1; FOXO3A; Forkhead box protein O3; AF6q21 protein; Forkhead in rhabdomyosarcoma-like 1
유전자 ID	2309.0
SwissProt ID	O43524
면역원	이 항원은 인간 FKHL1에서 유래한 항원입니다. 용액 상에서 안정합니다. [RefSeq] 220-269

배경

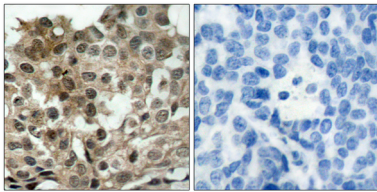
이 유전자는 특이적으로 근육을 특이적으로 표지하는 전이 인자 계열에 속합니다. 이 유전자는 근육 세포에서 발현되는 것으로 알려져 있습니다. 이 유전자 MLL 유전자 전위 이상증과 관련이 있습니다. 동일한 단백질을 코딩하는 대체 스플라이싱 변이체가 관찰됩니다. [RefSeq] 2008년 7월, 질병 FOXO3 유전자 관련 염색체 이상 이상증 발병에 발현됩니다. MLL/HRX 역위

전t(6;11)(q21;q23). 기능 상존인자 없을때 특산화로에연상경세포를 포함해서세포유하는 전항항5'-[AG]TAAA[TC]A-3' DNA 서열안하고결함다PTM: IGF-1 과같은상존인자 존재할때AKT1/PKB 에에해Thr-32 와Ser-253 에안환된다. 에게안환형는14-3-3 단백질을용해서결에어있는다상존인자 제단면안환유도고 핵로이동여적유자전를유해서세포를축한다.AKT1/PKB 가Ser-315 를잡안하는 것으로는안환. 이안에서안환을유하는 다른키아를할할수있다산화로나 STK 4 에에Ser-209 에안환어WHAH/14-3-3-beta 와본및핵로이동유한다.우점 1 가포해 DNA 결함과을포함다세포내에서산화로나 및상존인자 없을때핵 로이동한다. 소위세질기에필요WHAH/14-3-3-beta 및WHAZ/14-3-3-zeta 와상환한다.산화로나 STK4 와상환어WHAH/14-3-3-beta 와상환 용방해핵로이동유한다. 조직특성 도조어존한다

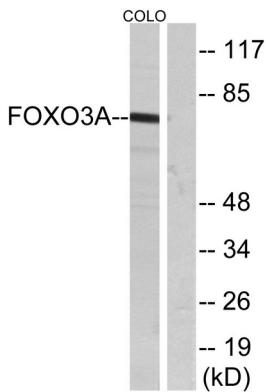
연구 분야

연관수용체 B 세포수용체 PI3K/Akt; 단백질체학

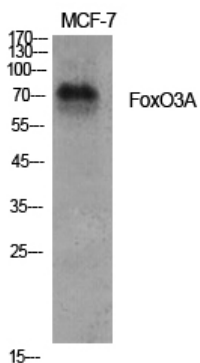
이미지 데이터



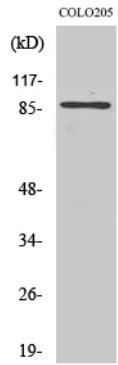
과탄에포된인간유암조직에대한FKHL1 항를이용한면역조직화학분석. 오른쪽은항를표이로차단한결과다.



항로차단 COLO205 세포용를FKHL1 항를사용어워된블롯분석. 오른쪽은항를표이로차단했다.



FoxO3A 다른항를1:1000 으로하하여대양세포에대한면역조직화학분석을행했다.



FoxO3A 단백질 1:1000으로 Western blotting을 실시하여 Jurkat 세포에 대한 단백질 발현을 확인하였다.