

제품명: FoxO3A 토끼 다클론 항체

카탈로그 번호: APRab11105

연구용 전용

요약

설명	토끼 다클론 항체
숙주	토끼
적용	WB, IHC, ICC/IF, ELISA
반응성	인간 췌장
결합	비결합
변형	수정치 없음
아이소타입	IgG
클론성	다클론
형태	액체
농도	1mg/ml
Storage	Aliquot 하여 -20°C 에 보관(12개월 유효). 냉동/해동 반복을 피하십시오.
Shipping	Ice bags
버퍼	글세롤 50%, 보르덴탈 0.5%, 산구방제 N 0.02%를 함유한 PBS 용액
정제	천상정제

적용

희석 비율	WB 1:500-1:2000, IHC 1:100-1:300, ICC/IF 1:50-1:200, ELISA 1:10000-1:20000
분자량	90kDa

항원 정보

유전자명	FOXO3
다른 이름	FOXO3; FKHL1; FOXO3A; Forkhead box protein O3; AF6q21 protein; Forkhead in rhabdomyosarcoma-like 1
유전자 ID	2309.0
SwissProt ID	O43524
면역원	이 항체는 인간 FOXO3A 에 유한 항원 단백질을 사용해서 생성되었습니다. 아미노산 범위: 281-330

배경

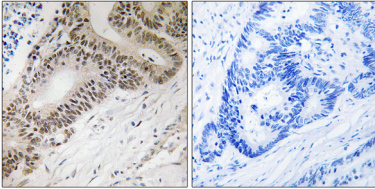
이 유전자는 특이적으로 근육을 특이적으로 표지하는 전이 인자 계열에 속합니다. 이 유전자는 세포 사멸에 필요한 유전자 발현을 억제하는 역할을 하는 것으로 추정됩니다. 이 유전자는 MLL 유전자 접합 이상 증후군 발병과 관련이 있습니다. 동일한 단백질을 코딩하는 대체 스플라이싱 변이체가 관찰되었습니다. [RefSeq] 제 2008년 7월, 질병 FOXO3 유전자 관련 염색체 이상 이상 증후군 발병에 발됩니다. MLL/HRX 외

전t(6;11)(q21;q23). 기능 상존인자 없을때 특신화스래에연신경세포를포함해서세포를유발하는전활항5'-[AG]TAAA[TC]A-3' DNA 서열을인하고결합한다PTM: IGF-1 과같은상존인자전활때AKT1/PKB 에에Thr-32 와Ser-253 에인화된다.여기안화형태는14-3-3 단백질을특용해서결어있었다상존인자제면안화유도고 핵로이동여적유전자전를유해서세포를축한다AKT1/PKB 가Ser-315 를잡안하는것보이는않다.이안에서안화를유하는다른키아를활할수있다신화스래나STK 4 에에Ser-209 에인화되어WHAB/14-3-3-beta 의분및핵포이을유한다유점1 가이포해DNA 결합포을포한다세포내에서신화스래나및상존인자없을때핵 로이동한다소위세질기에필한YWHAB/14-3-3-beta 및YHAZ/14-3-3-zeta 와결합한다신화스래나STK4 와결합하여WHAB/14-3-3-beta 의상활 용방해고핵로이을유한다.조직특성 도전제전한다

연구 분야

연관수용체B 세포수용체PI3K/Akt; 단백질아탈화

이미지 데이터



FOXO3A 항를이용한과민세포안경암조직의면역조직화분석. 오른쪽 그림은항염색이로차한결이다.