

**제품명: FoxO1/3/4** 토끼 다클론 항체

**카탈로그 번호: APRab11100**

연구용 전용

## 요약

설명	토끼 다클론 항체
숙주	토끼
적용	WB, IHC, ICC/IF, ELISA
반응성	인간 조직
결합	비특이적
변형	수정되지 않음
아이소타입	IgG
클론성	다클론
형태	액체
농도	1mg/ml
Storage	Aliquot 하여 -20°C 에 보관(12 개월 유효). 냉동/해동 반복을 피하십시오.
Shipping	Ice bags
버퍼	글리세롤 50%, 보르네올 0.5%, 산구방제 N 0.02% 를 함유한 PBS 용액
정제	천상정제

## 적용

희석 비율	WB 1:500-1:2000, IHC 1:100-1:300, ICC/IF 1:50-1:200, ELISA 1:5000-1:10000
분자량	78kDa

## 항원 정보

유전자명	FOXO1/3/4 FOXO1; FKHR; FOXO1A; Forkhead box protein O1; Forkhead box protein O1A; Forkhead in rhabdomyosarcoma; FOXO3; FKHL1; FOXO3A; Forkhead box protein O3; AF6q21 protein; Forkhead in rhabdomyosarcoma-like 1; FOXO4; AFX; AFX1; MLLT7; Forkhead box
다른 이름	
유전자 ID	2308/4303
SwissProt ID	Q12778/O43524/P98177
면역원	이 항체는 인간 FOXO1/3/4 에 유한 항원 epitopes 를 사용하여 생성되었습니다. 이 단백질의 15-64

## 배경

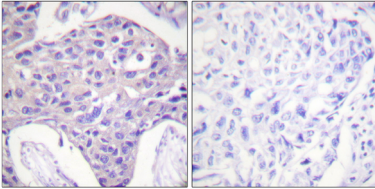
이 유전자는 특이적으로 근육을 특이화하는 포크헤드 전이 인자 계열에 속합니다. 유전자 제1 인자는 밝혀지지 않았지만 근육 및 뇌에 결합 가능성이 있습니다. 이 유전자 PAX3 의 전이 표적 형질 변형 관련

있습니다 [RefSeq 제공 2008 년7 월]. 질병 FOXO1 과관련염색체 이상항문증2 형(RMS2) [MIM:268220]의원이며 폐성항문증약도함다 PAX3 의위전(2;13) (q35;q14); PAX7 의위전(1;13)(p36;q14). 결적으로생성단백질전활자입니다. 가능 전사인자; PTM: AKT1 에의인화 인위유(유상에근). IGF1 은Ser-256, Thr-24 및Ser-319 의인화를배제유함다Ser-256 의인화DNA 결합활을감소시키고Thr-24 및Ser-319 의인화를추하여Ser-322 및Ser-325 의인화를강하게하네 , 이는E2F1 에의해이며 결적으로핵부로부터가이상됩니다Ser-329 의인화는IGF1 과관련가능감을조함다DNA 손상시ATM 또는ATR 에의인화는것으로추정됩니다 . 유점1 개의DNA 결합도움을포함다 세포내위치 세포질핵사이를함다 소위LRPPRC 외상조함다 조직성 도조어준함다

## 연구 분야

연료수용체B 세포수용체 단백질이탈화

## 이미지 데이터



FOXO1/3/4-pan 항를어용한과민폐인유암조직의면역조직화학분석 오른쪽 그림은항염약이도사한결이다