

제품명: FoxL1 토끼 다클론 항체

카탈로그 번호: AP Rab11092

연구용 전용

요약

설명	토끼 다클론 항체
숙주	토끼
적용	WB, IHC, ICC/IF, ELISA
반응성	인간, 양서류
결합	비결합
변형	수정되지 않음
아이소타입	IgG
클론성	다클론
형태	액체
농도	1mg/ml
Storage	Aliquot 하여 -20°C 에 보관(12개월 유효). 냉동/해동 반복을 피하십시오.
Shipping	Ice bags
버퍼	글리세롤 50%, 보르덴탈 0.5%, 산구방제인 0.02%를 함유한 PBS 용액
정제	천상정제

적용

희석 비율	WB 1:500-1:2000, IHC 1:100-1:300, ICC/IF 1:50-1:200, ELISA 1:10000-1:20000
분자량	36kDa

항원 정보

유전자명	FOXL1
다른 이름	FOXL1; FKHL11; FREAC7; Forkhead box protein L1; Forkhead-related protein FKHL11; Forkhead-related transcription factor 7; FREAC-7
유전자 ID	2300.0
SwissProt ID	Q12952
면역원	이 항체는 인간 FOXL1에서 유래한 항원 펩타이드를 사용하여 생성되었습니다. [미신용] 121-170

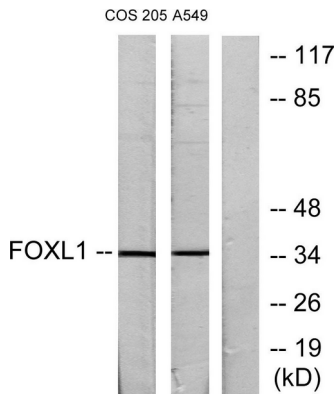
배경

이 유전자는 FOX(forkhead/winged helix-box) 전인자 계열 구성원입니다. FOX 전인자는 DNA 결합 단백질로, 배발생 과정에서 세포 증식 및 운명 결정을 위한 여러 과정에 중요한 역할을 합니다. [RefSeq] 2012년 11월, 유성 1 개의 포유류 DNA 결합 단백질을 포함합니다.

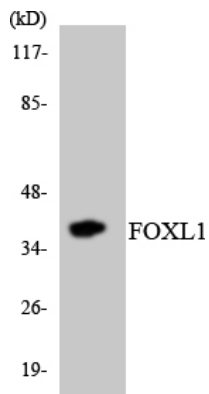
연구 분야

-

이미지 데이터



FOXL1 항체를 사용하여 COS7 및 A549 세포를 이용하여 단백질 분석했다. 오른쪽은 항체 특이적 단백질이다.



FOXL1 항체를 사용하여 HeLa 세포를 이용하여 단백질 분석했다.



FoxL1 단백질이 양친양세포에 발현된다는 것을 보여준다.