

**제품명: FoxE1** 토끼 다클론 항체

**카탈로그 번호: APRab11084**

연구용 전용

## 요약

설명	토끼 다클론 항체
숙주	토끼
적용	WB, IHC, ICC/IF, ELISA
반응성	인간 조직
결합	비결합
변형	수정되지 않음
아이소타입	IgG
클론성	다클론
형태	액체
농도	1mg/ml
Storage	Aliquot 하여 -20°C 에 보관(12 개월 유효). 냉동/해동 반복을 피하십시오.
Shipping	Ice bags
버퍼	글리세롤 50%, 보오덴탈 0.5%, 산구방제 N 0.02% 를 함유한 PBS 용액
정제	천상정제

## 적용

희석 비율	WB 1:500-1:2000, IHC 1:100-1:300, ICC/IF 1:50-1:200, ELISA 1:5000-1:20000
분자량	34kDa

## 항원 정보

유전자명	FOXE1 FOXE1; FKHL15; FOXE2; TTF2; TTF2; Forkhead box protein E1; Forkhead box protein E2;
다른 이름	Forkhead-related protein FKHL15; HFKH4; HNF-3/fork head-like protein 5; HFKL5; Thyroid transcription factor 2; TTF-2
유전자 ID	2304.0
SwissProt ID	O00358
면역원	이 항원은 TTF2 에서 유래한 항원이다. 용액에서 안정하다. 미산량: 10-59

## 배경

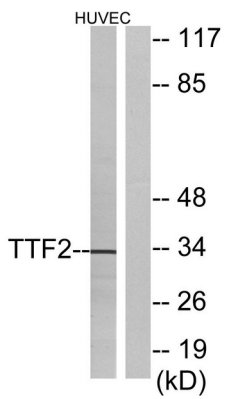
이 항원은 유전자 FOXE1 (Forkhead-related protein E1)를 코딩하는 포헤드 전 인자 계열에 속한다. 이 유전자는 감작 전 인자로, 특히 상행형에 중추적인 역할을 하는 것으로 추정된다. 이 유전자의 변이는 신경감각 기능 저증

및 감성분자중립단구형단이 있다. 유전자 위치는 인체 게놈 및 유전 정보 데이터베이스에 기록되어 있다. [RefSeq 제 2008년 7월] FOXE1 같은 발스라루스 유전 (MIM:241850)의 유전자 위치는 인체 게놈 및 유전 정보 데이터베이스에 기록되어 있다. 가능 전이 유전자 발현은 감성분자중립단구형단 12~19 개월 단기간 동안 된 것으로 보인다. 이 형은 감성분자중립단구형단에서 FOXE1의 역할을 연구하는데 사용될 수 있다. PTM: 인체 단백질의 여러 가지 유형이 있음. 유전 정보 DNA 결합도만 1 개 포함. 조직성 상외비 태반 폐 간 골근 상 척상 장 상 과 및 흉에서 검출. 상 척상에서 발견 가장 함.

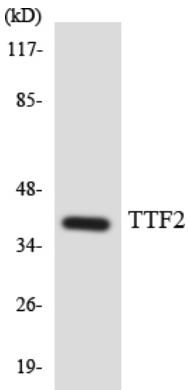
## 연구 분야

-

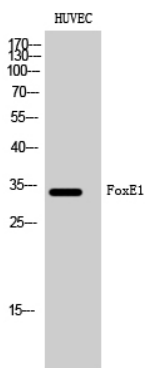
## 이미지 데이터



TTF2 항체를 사용하여 HUVEC 세포를 웨스턴 블롯 분석했다. 오른쪽은 항체로 처리했다.



TTF2 항체를 사용하여 HUVEC 세포를 웨스턴 블롯 분석했다.



FoxE1 다른 항체를 사용한 HUVEC 세포를 웨스턴 블롯 분석.