

제품명: FOSL2 토끼 다클론 항체

카탈로그 번호: APRab11071

연구용 전용

요약

설명	토끼 다클론 항체
숙주	토끼
적용	WB, IHC, ICC/IF, ELISA
반응성	인간 쥐 생체
결합	비결합
변형	수정치 없음
아이소타입	IgG
클론성	다클론
형태	액체
농도	1mg/ml
Storage	Aliquot 하여 -20°C 에 보관(12 개월 유효). 냉동/해동 반복을 피하십시오.
Shipping	Ice bags
버퍼	글세롤 50%, 보호덴탈 0.5%, 산구방제 N 0.02% 를 함유한 PBS 용액
정제	천상정제

적용

희석 비율	WB 1:500-1:2000, IHC 1:100-1:300, ICC/IF 1:50-1:200, ELISA 1:5000-1:20000
분자량	43kDa

항원 정보

유전자명	FOSL2
다른 이름	FOSL2; FRA2; Fos-related antigen 2; FRA-2
유전자 ID	2355.0
SwissProt ID	P15408
면역원	이 항체는 인간 Fra-2 에서 유래한 항원 펩타이드를 사용하여 생성되었습니다. 아민 말단 위치 271-320

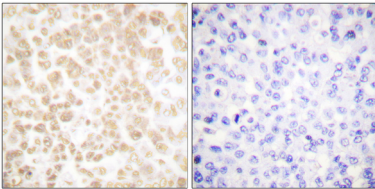
배경

Fos 유전자군은 FOS, FOSB, FOSL1, FOSL2 의 4 개 구성원으로 구성되어 있습니다. 이 유전자들은 JUN 계열 단백질과 결합하여 전사 인자 복합체 AP-1 을 형성하는 DNA 결합 단백질을 암호화합니다. 따라서 FOS 단백질은 세포 증식, 분화 및 종양 형성에 중요한 역할을 합니다. [RefSeq 제 2014 년 7 월, 유성 bZIP 계열에 속한 유성 bZIP 계열 Fos 하위 계열에 속한 유성 1 개 bZIP 단백질을 포함, 소문자 포함]

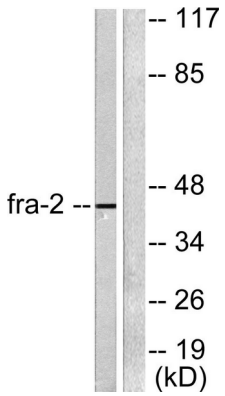
연구 분야

후유학핵산합성

이미지 데이터



Fra-2 항체를 사용하여 피부암이 유암 조직의 면역조직화학 분석. 오른쪽은 합성 펩타이드로 처리한 결과이다.



LOVO 세포를 Fra-2 항체 사용하여 단백질 분석했다. 오른쪽은 합성 펩타이드로 처리했다.