

제품명: FOP 토끼 다클론 항체

카탈로그 번호: APRab11067

연구용 전용

요약

설명	토끼 다클론 항체
숙주	토끼
적용	WB, IHC, ICC/IF, ELISA
반응성	인간 췌장
결합	비합
변형	수정치 없음
아이소타입	IgG
클론성	다클론
형태	액체
농도	1mg/ml
Storage	Aliquot 하여 -20°C 에 보관(12 개월 유효). 냉동/해동 반복을 피하십시오.
Shipping	Ice bags
버퍼	글세롤 50%, 보오덴탈 0.5%, 산구방제 N 0.02% 를 함유한 PBS 용액
정제	천상정제

적용

희석 비율	WB 1:500-1:2000, IHC 1:100-1:300, ICC/IF 1:200-1:1000, ELISA 1:5000-1:20000
분자량	43kDa

항원 정보

유전자명	FGFR1OP
다른 이름	FGFR1OP; FOP; FGFR1 oncogene partner
유전자 ID	11116.0
SwissProt ID	O95684
면역원	이 항원은 인간 FGFR1 종양자극제 유전자 발현 산물인 FOP를 사용하여 생성되었습니다. 아민산 범위 341-390

배경

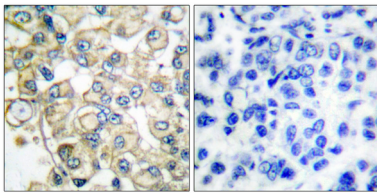
FGFR1 종양자극제(FGFR1OP) (인간 유전자 번호 11116)에 대한 높은 특이성을 가진 다클론 항체를 제공합니다. 이 유전자 발현 산물인 FGFR1OP 유전자 발현(6;8)(q27;p11) 염색체의 골중성질염색체 발현은 다발성 골종양을 유발하는 유전자 발현 산물인 N-말단 부류인 FGFR1의 과발현에 의해 형성됩니다. 이 유전자 발현은 골과 연골 조직에서 발견될 수 있습니다. 다른 단백질을 암호화하는 다른 유전자 발현 산물도 있습니다. [RefSeq 제 2013년 7월, 질병 FGFR1OP와 관련된 염색체 이상을 골중성질염색체 발현과 연관시킬 수 있습니다.]

PD)의 원인이 될 수 있습니다. FGFR1 을 포함하는 전위 t(6;8)(q27;p11). MPD 는 골수종 혹은 만성 골수성 백혈구 또는 B 세포 림프모세포증을 특징으로 합니다. 일반적으로 골수성 백혈구로 전이됩니다. 융단 단백질 FGFR1OP-FGFR1 또는 FGFR1-FGFR1OP 는 저주인 키제할을 나타내며 증진할 수 있습니다. 가능 시 세포를 중재에 고정하는 데 필요합니다. 유성 1 개 LISH 모델을 포함합니다. 세포내 위치 검사와 특이성을 나타냅니다. 소위 동양체 CEP350, FGFR1OP 및 MAPRE1 을 포함하는 증복체입니다. CEP350 및 MAPRE1 과 직접 상호작용합니다. 조직 특성 : 모든 조직에 존재합니다. 상강 근육, 상강 결합 부위, 전신 기관 및 장기에 높은 발현을 보냅니다.

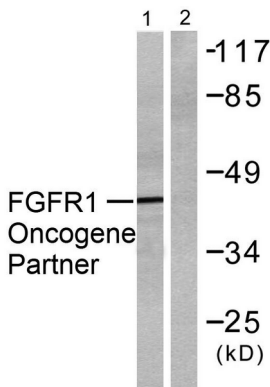
연구 분야

-

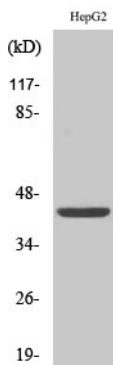
이미지 데이터



표면에 표본인간 유방 조직에 대한 면역조직화 분석 (FGFR1 중량 분자 표본) 형질 사용. 오른쪽 그림은 항 표본이 표시한 결과입니다.



FGFR1 중량 분자 표본 형질 사용이 HepG2 세포 용해물을 위한 블롯 분석입니다. 오른쪽 그림은 항 표본이 표시한 결과입니다.



FOP 다량 형질 사용이 HepG2 세포 용해물을 위한 블롯 분석