

**제품명: Fnk** 토끼 다클론 항체  
**카탈로그 번호: APRab11058**  
연구용 전용

## 요약

설명	토끼 다클론 항체
숙주	토끼
적용	WB, ELISA
반응성	인간 쥐 생체
결합	비결합
변형	수정치 없음
아이소타입	IgG
클론성	다클론
형태	액체
농도	1mg/ml
Storage	Aliquot 하여 -20°C 에 보관(12 개월 유효). 냉동/해동 반복을 피하십시오.
Shipping	Ice bags
버퍼	글리세롤 50%, 보르덴탈 0.5%, 산구방제 N 0.02% 를 함유한 PBS 용액
정제	천상정제

## 적용

희석 비율	WB 1:500-1:2000, ELISA 1:5000-1:20000
분자량	70kDa

## 항원 정보

유전자명	PLK3 PLK3; CNK; FNK; PRK; Serine/threonine-protein kinase PLK3; Cytokine-inducible
다른 이름	serine/threonine-protein kinase; FGF-inducible kinase; Polo-like kinase 3; PLK-3; Proliferation-related kinase
유전자 ID	1263.0
SwissProt ID	Q9H4B4
면역원	이 항원은 인간 PLK3 에서 유래한 항원이다. 용액 상에서 안정하다. 아민산 범위 231-280

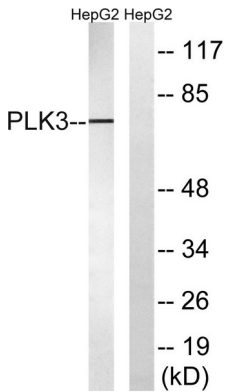
## 배경

이 유전자에 코딩된 단백질은 고분자량 키네이스인 폴로유사 키네이스 (polo-like kinase) 계열에 속한다. 이 계열의 구성원은 여러 말 키네이스에 대한 결합 도메인과 및 세포 내외 신호기

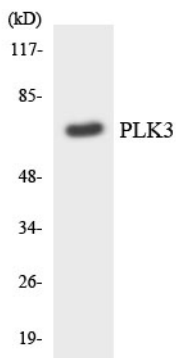
능한 카복시 말단 아미노산과 박스 도메인을 공유한다. 폴로유 키아제는 세포주기 진행 중의 조절이다. 유전자 발현은 또한 뇌와 근육 및 증가하는 근육에 국한하는 것으로 알려져 있다. 인간 세포주에서 단백질은 미세소관의 양극으로 중추에 결합하여 유사열등 유사열등에 국한하는 것으로 보인다. 키아제 결합은 비활성 상태의 비활성인 비정형 세포형 유사열등 후 세포를 조절한다. [RefSeq]  
 제2015년 9월 축적형 ATP + 단백질 = ADP + 인산화 단백질 가능 세포주 중 M 기능 조절에 관여하는 세포주인 단백질 키아제 세포주를 조절하는 신호 전달 유체의 역할도 있을 수 있다. 세포내에 CDC25C와 키아제를 인산화할 수 있음. 유도체인 세포주인 FNK 유도체인 PTM: 세포 유도체에 결합할 때 인산화 유도체를 억제할 수 있다. 유도체 단백질 키아제 유도체에 결합하여 세포내에 오 단백질 키아제 결합 CDC5/Polo 세포내 유도체 단백질 키아제 단백질 개회 유도체 POLO 박스 도메인 2 개회 소위 결합 단백질 결합 단백질 (CIB)에 결합. 이 소위 POLO 박스 도메인을 통해 일어나는 것으로 추정된다. 조직 특성은 태반에서 높은 수준으로 결합하고 그 다음으로 골강 상부, 척추, 난소, 신장, 결합 조직, 간, 폐에서 낮은 수준으로 결합된다. 결합할 수 있음. 조절 원시에서는 중추에서 결합하여 강 하부에서 결합된다. 전체 발현은 암세포에서 방향 조절하는 것으로 보인다.

## 연구 분야

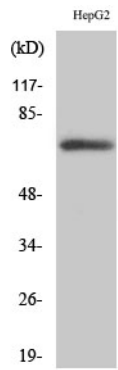
### 이미지 데이터



HepG2 세포 용출물 PLK3 항를 사용하여 Western blot 분석했다. 오른쪽은 항 펩타이드로 처리했다.



RAW264.7 세포 용출물 PLK3 항를 사용하여 Western blot 분석했다.



Fnk 단백질 양에 대한 Western blot 분석