

제품명: Flk-1/Flt-4 토끼 다클론 항체

카탈로그 번호: APRab11024

연구용 전용

요약

설명	토끼 다클론 항체
숙주	토끼
적용	IHC, ICC/IF, ELISA
반응성	인간 췌장
결합	비결합
변형	수정치 없음
아이소타입	IgG
클론성	다클론
형태	액체
농도	1mg/ml
Storage	Aliquot 하여 -20°C 에 보관(12 개월 유효). 냉동/해동 반복을 피하십시오.
Shipping	Ice bags
버퍼	글세롤 50%, 보르덴탈 0.5%, 산구방제 N 0.02% 를 함유한 PBS 용액
정제	천상정제

적용

희석 비율	IHC 1:100-1:300, ICC/IF 1:200-1:1000, ELISA 1:20000-1:40000
분자량	-

항원 정보

유전자명	KDR/FLT4 KDR; FLK1; VEGFR2; Vascular endothelial growth factor receptor 2; VEGFR-2; Fetal liver kinase
다른 이름	1; FLK-1; Kinase insert domain receptor; KDR; Protein-tyrosine kinase receptor flk-1; CD antigen CD309; FLT4; VEGFR3; Vascular endothelial growth
유전자 ID	3791/2324
SwissProt ID	P35968/P35916
면역원	이 항원은 인간 VEGFR2 에서 유래한 항원을 사용하였습니다. 미신범위 1020-1069

배경

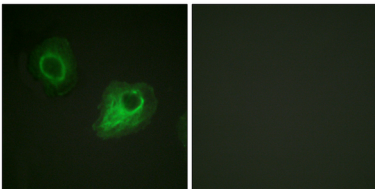
혈관 내피 성장 인자(VEGF)는 내피 세포의 주요 성장 인자입니다. 이 유전자 VEGF 의 두 가지 사용 증대를 포함하는 카세인 도입 수용체(KIDR)로 알려진 수용체는 제형 수용체로 간주됩니다. VEGF

에 의해 유도된 내피 세포의 증식, 이동, 분화, 혈관 및 세포를 매개하는 주요 인자이다. 수용체 신호 전달 및 효소 Rab GTPase, P2Y 퓨린 뉴클레오타이드 수용체, $\alpha V\beta 3$, T 세포 단백질 분포 체계 등 여러 인자에 의해 조절된다. 이 유전자 돌연변이는 영아 모혈관종과 관련이 있다. [RefSeq 제공 2009년 5월, 최대 활성 ATP + [단백질-L-티로신 = ADP + [단백질-L-티로신]인 기능 VEGF 또는 VEGFC 수용체 티로신 단백질 키나제 활성을 가진 VEGF-키나제 라우 수용체 신호 전달 시스템은 혈관 발달 및 혈관 투과성 조절에 중요한 역할을 한다. HIV-1 감염 이후 세포 내에서 Tat 단백질의 작용은 키나제 유증병에서 신혈관 생성을 촉진하는 것으로 보임. 유성 단백질 키나제 수퍼패밀리에 속한 티로신 단백질 키나제 계열 CSF-1/PDGF 수용체형 유성 단백질 키나제 또한 개포항 유성 Ig 유 C2 형 면역 글로블린 유사) 또한 7 개포항 소위 MYOF 외상용 유성(에어). VEGF 활성화 SHB 외상용 HIV-1 Tat 외상용

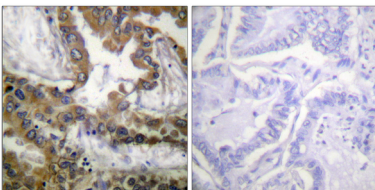
연구 분야

세포 인자, 세포 인자 수용체, 항체, 세포 인자 VEGF; 국소 접합

이미지 데이터



VEGFR2 항체를 용인 HeLa 세포의 면역형광 분석은 왼쪽 그림은 항체를 용인한 결과이다.



표본에 포함된 인자 조직에 대한 VEGFR2 항체를 용인한 면역조직화학 분석은 왼쪽 그림은 항체를 용인한 결과이다.