

제품명: Fli-1 토끼 다클론 항체

카탈로그 번호: APRab11020

연구용 전용

요약

설명	토끼 다클론 항체
숙주	토끼
적용	WB, IHC, ICC/IF, ELISA
반응성	인간
결합	비특이적
변형	수정되지 않음
아이소타입	IgG
클론성	다클론
형태	액체
농도	1mg/ml
Storage	Aliquot 하여 -20°C 에 보관(12 개월 유효). 냉동/해동 반복을 피하십시오.
Shipping	Ice bags
버퍼	글리세롤 50%, 보르덴탈 0.5%, 산구방제 N 0.02% 를 함유한 PBS 용액
정제	천상정제

적용

희석 비율	WB 1:500-1:2000, IHC 1:100-1:300, ICC/IF 1:50-1:200, ELISA 1:5000-1:20000
분자량	50kDa

항원 정보

유전자명	FLI1
다른 이름	FLI1; Friend leukemia integration 1 transcription factor; Proto-oncogene Fli-1; Transcription factor ERGB
유전자 ID	2313.0
SwissProt ID	Q01543
면역원	이 항원은 인간 FLI1 에 유한한 항원 epitopes 를 사용해서 생성되었습니다. 에피토프 번호: 291-340

배경

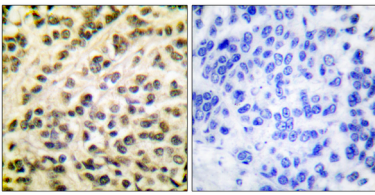
이 유전자는 ETS DNA 결합 단백질을 포함하는 전사 인자 복합체이다. 유전자 22 번 염색체 상 위장종양 전이(11;22)(q24;q12) 전이를 알 수 있으며, 이 유전체는 다른 위장종양에서 나타나는 융유전자 생성된다. 이 유전자는 또한 급성 림프구성 백혈병 관련(4;11)(q21;q23) 전이를 유발한다. 대체 물이 상 염색체 전이 변이 생성된다. [RefSeq] 제 2012 년 8 월, 질병 FLI1 과 관련된 염색체

색계상 유염색체(MIM:133450)의 원형이다. EWS 유전자(11;22)(q24;q12) 전위 가능 서열 부위인 활성화자 5'-C[CA]GGAAGT-3' DNA 서열 안함다. 가파 중체 쪽으로 급림구상 배양관(4;11)(q21;q23) 전위 전염질 염색체는 유염색체 중관(11;22)(q24;q12) 전위 전염질 염색체인 11 번 염색체 조에 위함다. 유염 ETS 계열에 포함다. 유염 1 개 ETS DNA 결합 단백 포함다. 유염 1 개 PNT(pointed) 단백 포함다. 소위 ETV6/TEL1 과 중염색체도 이 염색체를 형성할 수 있다.

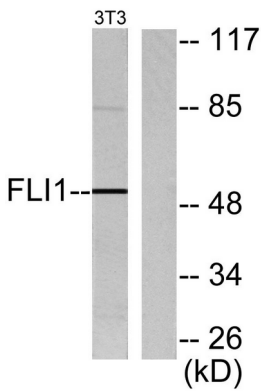
연구 분야

세포 생물학

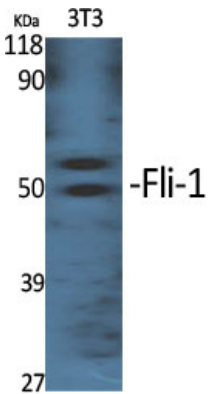
이미지 데이터



표면에 표본인 유염 조에 대한 FLI1 항체를 이용한 면역조직화 분석. 오른쪽 그림은 상판이로 치면 결과이다.



NIH/3T3 세포 용출물 FLI1 항체를 사용하여 단백질 분석했다. 오른쪽 그림은 상판이로 치면 결과이다.



Fli-1 단백질 항체를 이용한 세포 용출물 분석.

Fli-1 단백질이 3T3 세포에 발현되는지 확인

