

제품명: Flg 토끼 다클론 항체
카탈로그 번호: APRab11018
연구용 전용

요약

설명	토끼 다클론 항체
숙주	토끼
적용	WB, ICC/IF, ELISA
반응성	인간 쥐 생체
결합	비결합
변형	수정되지 않음
아이소타입	IgG
클론성	다클론
형태	액체
농도	1mg/ml
Storage	Aliquot 하여 -20°C 에 보관(12 개월 유효). 냉동/해동 반복을 피하십시오.
Shipping	Ice bags
버퍼	글세롤 50%, 보오덴탈 0.5%, 산구방제 N 0.02% 를 함유한 PBS 용액
정제	천상정제

적용

희석 비율	WB 1:500-1:2000, ICC/IF 1:200-1:1000, ELISA 1:5000-1:10000
분자량	full length 120-140kDa, FOP-FGFR1 90kDa

항원 정보

유전자명	FGFR1 BFGFR CEK FGFBR FLG FLT2 HBGFR FGFR1; BFGFR; CEK; FGFBR; FLG; FLT2; HBGFR; Fibroblast growth factor receptor 1; FGFR-1;
다른 이름	Basic fibroblast growth factor receptor 1; BFGFR; bFGF-R-1; Fms-like tyrosine kinase 2; FLT-2; N-sam; Proto-oncogene c-Fgr; CD antigen CD331
유전자 ID	2260.0
SwissProt ID	P11362
면역원	이 항원은 인간 FGFR1 에서 유래한 항원입니다. 용어상 다양합니다. 이 단백질의 626-675

배경

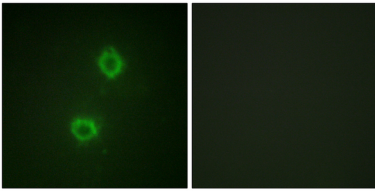
이 유전자에 코딩된 단백질은 섬유아세포 성장 인자 수용체(FGFR) 계열에 속하며, 이 계열의 다른 유전자와 마찬가지로 구조적으로 보존되어 있습니다. FGFR 계열 수용체는 각각 특이적인 세포 수용체를

보입니다. 전체 길이가 대략 100nm 정도인 단백질이 세포막을 관통하여 세포 외 영역에 위치하고 있으며, 세포막을 관통하여 세포 내 영역에 위치하고 있습니다. 단백질의 분자량은 약 100kDa 정도이며, 세포막을 관통하여 세포 외 영역에 위치하고 있습니다. 단백질의 분자량은 약 100kDa 정도이며, 세포막을 관통하여 세포 외 영역에 위치하고 있습니다.

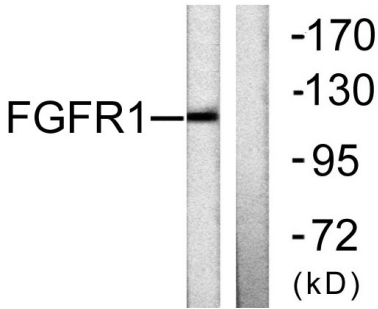
연구 분야

MAPK_ERK_상, MAPK_G_단백질 결합 및 세포골격 조절 관련 연구 분야

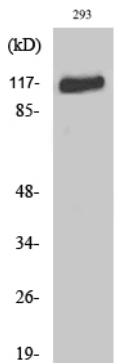
이미지 데이터



FGFR1 항체를 이용한 HUVEC 세포의 면역형광 분석. 오른쪽 그림은 항체만 처리한 결과입니다.



293 세포를 이용하여 FGFR1 항체를 용해시킨 후 분석합니다. 오른쪽은 항체만 처리한 결과입니다.



Flag 태그를 1:1000 이하로 희석하여 용해시켜 대위 단백질 분석을 수행했다.