

제품명: 피블린-3 토끼 다클론 항체

카탈로그 번호: APRab10979

연구용 전용

요약

설명	토끼 다클론 항체
숙주	토끼
적용	WB, IHC, ICC/IF, ELISA
반응성	인간 쥐 생체
결합	비결합
변형	수정치 없음
아이소타입	IgG
클론성	다클론
형태	액체
농도	1mg/ml
Storage	Aliquot 하여 -20°C 에 보관(12 개월 유효). 냉동/해동 반복을 피하십시오.
Shipping	Ice bags
버퍼	글리세롤 50%, 보오덴탈 0.5%, 산구방제인 0.02%를 함유한 PBS 용액
정제	천상정제

적용

희석 비율	WB 1:500-1:2000, IHC 1:100-1:300, ICC/IF 1:50-1:200, ELISA 1:5000-1:20000
분자량	55kDa

항원 정보

유전자명	EFEMP1
다른 이름	EFEMP1; FBLN3; FBNL; EGF-containing fibulin-like extracellular matrix protein 1; Extracellular protein S1-5; Fibrillin-like protein; Fibulin-3; FIBL-3
유전자 ID	2202.0
SwissProt ID	Q12805
면역원	이 항원은 인간 EFEMP1 에서 유래한 항원을 사용하였습니다. 아민산 범위 111-160

배경

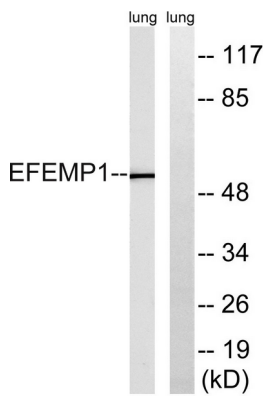
이 유전자는 세포 외 질량 단백질 복합체 단백질을 암호화합니다. 이 복합체는 구성 및 구조에 대한 유전적 변형과 상피상강 안구 부분 및 그 뒤에 C-말단 부분 형태를 포함합니다. 이 유전자는 성 신경줄기상조절과 여러 종류의 공격적 특이 관련 수 있습니다. 이 유전자 돌연변이는 모발 형성 및 양모 관련 있습니다. 동일한 단백질을 암호화하는 대체를 이 상전번체 보고 있습니다. [RefSeq 제공]

2009년 11월, 대식세포 활성화 단백질-1에 대한 침투력이 부족할 수 있음 질병 EFEMP1 결손 또는 발현량 이상증(DHRD)(MIM:126600)의 원인이 래브라이형(MLVT 또는 ML)으로 알려져 있습니다. DHRD는 망막 색소상피에 특이적이고 알츠하이머병과 유사한 특징을 나타내는 것을 특징으로 하는 신경계 이상 질환이다(온라인 정보: Retina International 의 과학 뉴스). 유전자 표본 검사에 포함, 유전자 6 개 EGF 유사 도메인을 포함

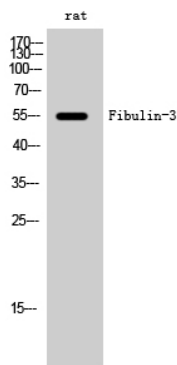
연구 분야

신호 산화질 효소 칼슘 신호 전달 칼슘 결합 단백질 신경학 감각 시스템 시각 시스템

이미지 데이터



EFEMP1 항체를 사용하여 폐에서 효소를 위한 단백질 분석을 수행했습니다. 오른쪽은 항편이로 처리했습니다.



피부린 3 다른 항체를 사용하여 쥐에서의 단백질 분석