

**제품명:** 피블린-2 토끼 다클론 항체

**카탈로그 번호:** APRab10978

연구용 전용

## 요약

설명	표다클론항체
숙주	표기
적용	WB,IHC,ICC/IF,ELISA
반응성	인, 쥐, 마우스
결합	비결합
변형	수정치 없음
아이소타입	IgG
클론성	다클론
형태	액체
농도	1mg/ml
Storage	Aliquot 하여 -20°C 에 보관(12 개월 유효). 냉동/해동 반복을 피하십시오.
Shipping	Ice bags
버퍼	글리세롤 50%, 보오덴탈 0.5%, 산구방제 N 0.02%를 함유한 PBS 용액
정제	천상정제

## 적용

희석 비율	WB 1:500-1:2000,IHC 1:100-1:300,ICC/IF 1:200-1:1000,ELISA 1:20000-1:40000
분자량	130kDa

## 항원 정보

유전자명	FBLN2
다른 이름	FBLN2; Fibulin-2; FIBL-2
유전자 ID	2199.0
SwissProt ID	P98095
면역원	이 항체는 인간 FBLN2 에서 유래한 항원만을 사용하였습니다. 아미노산 위치 241-290

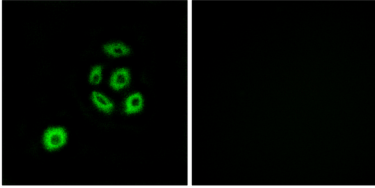
## 배경

이 유전자는 피부, 근육, 뼈, 신장, 위, 췌장, 간, 폐, 심장, 뇌, 그리고 다른 조직에서 발현됩니다. 이 유전자는 다양한 조직에서 발현되며, 특히 상피 조직과 근육 조직에서 높은 발현을 보입니다. 이 유전자는 다양한 조직에서 발현되며, 특히 상피 조직과 근육 조직에서 높은 발현을 보입니다. 이 유전자는 다양한 조직에서 발현되며, 특히 상피 조직과 근육 조직에서 높은 발현을 보입니다. 이 유전자는 다양한 조직에서 발현되며, 특히 상피 조직과 근육 조직에서 높은 발현을 보입니다.

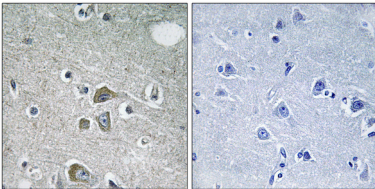
적극적인 임상 데이터에 힘입어

## 연구 분야

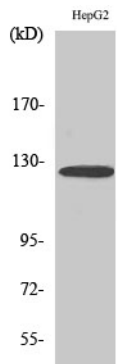
## 이미지 데이터



FBLN2 항체용인 A549 세포 면역형광 분석, 오른쪽 그림은 항체이로 처리한 결과이다.



파라핀포매된 뇌 조직에 대한 FBLN2 항체용인 면역조직화 분석, 오른쪽 그림은 항체이로 처리한 결과이다.



양한 세포에 대해 1:500 이하의 희석률 2 다음 항체용인 면역 단백질 분석