

제품명: Fgl2 토끼 다클론 항체

카탈로그 번호: APRab10953

연구용 전용

요약

설명	토끼 다클론 항체
숙주	토끼
적용	WB, ELISA
반응성	인간 쥐 마우스
결합	비결합
변형	수정치 없음
아이소타입	IgG
클론성	다클론
형태	액체
농도	1mg/ml
Storage	Aliquot 하여 -20°C 에 보관(12 개월 유효). 냉동/해동 반복을 피하십시오.
Shipping	Ice bags
버퍼	글리세롤 50%, 보오덴탈 0.5%, 산구방제 N 0.02%를 함유한 PBS 용액
정제	천상정제

적용

희석 비율	WB 1:500-1:2000, ELISA 1:5000-1:20000
분자량	55kDa

항원 정보

유전자명	FGL2
다른 이름	FGL2; Fibroleukin; Fibrinogen-like protein 2; pT49
유전자 ID	10875.0
SwissProt ID	Q14314
면역원	이 항체는 인간 Fgl2 에서 유한 항원 단백질을 사용하여 생성되었습니다. 아미노산 범위 38-87

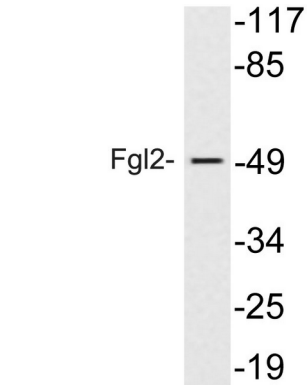
배경

파라클린유 2(FGL2) Homo sapiens 유전자에 의해 생성된 단백질은 파라클린유 2에 맞춘 항체 개발을 위한 분자 표적입니다. 이 단백질은 파라클린유 2(FRED)으로 구성된 다면적 단백질은 혈관 질환에 대한 진단 및 치료 표적으로서 연구되고 있습니다. [RefSeq 제 2008 년 7 월, 기능적 유전자 발현 및 생체 기능에 대한 연구] 유성 파라클린 C-말단 도메인 1 개를 포함하는 소위 중사체 이항 결합 조직 특성 세포상 세포에서 주로 발현

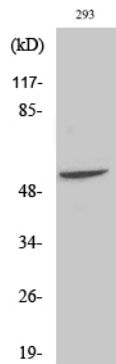
연구 분야

-

이미지 데이터



연관호차한 293 세포용 Fgl2 항체를 사용하여 단백질 분석하였다.



Fgl2 단백질이 양적으로 확인되었다.