

제품명: FGF-22 토끼 다클론 항체

카탈로그 번호: APRab10932

연구용 전용

요약

설명	토끼 다클론 항체
숙주	토끼
적용	WB, IHC, ICC/IF, ELISA
반응성	인간 쥐 생체
결합	비결합
변형	수정치 없음
아이소타입	IgG
클론성	다클론
형태	액체
농도	1mg/ml
Storage	Aliquot 하여 -20°C 에 보관(12개월 유효). 냉동/해동 반복을 피하십시오.
Shipping	Ice bags
버퍼	글리세롤 50%, 보르덴탈 0.5%, 산구방제인 0.02%를 함유한 PBS 용액
정제	천상정제

적용

희석 비율	WB 1:500-1:2000, IHC 1:100-1:300, ICC/IF 1:200-1:1000, ELISA 1:20000-1:40000
분자량	20kDa

항원 정보

유전자명	FGF22
다른 이름	FGF22; Fibroblast growth factor 22; FGF-22
유전자 ID	27006.0
SwissProt ID	Q9HCT0
면역원	이 항원은 인간 FGF22에서 유래한 항원임을 증명되었습니다. [GenBank: U01117.1]

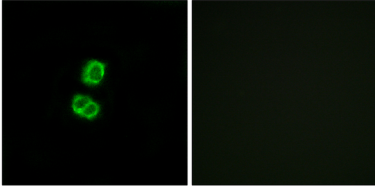
배경

이 유전자는 코딩 단백질인 섬유아세포 성장인자(FGF) 계열에 속합니다. FGF 계열은 광범위한 세포 분화 및 세포 생존을 지배하는 세포 성장, 형태형성, 조직 복구, 중성지방 합성을 포함한 다양한 생물학적 과정에 관여합니다. 이 유전자의 무스탕은 모낭의 섬유아세포에 우선적으로 발현되는 것으로 알려져 있으며, 모발 발육에 관여하는 기능을 수행합니다. 대체로 이상 발현에 의해 전신에 걸쳐 생성됩니다. [RefSeq: NM_001163.4] 2014년 7월, 기능 모발 발육에 관여할 수 있는 유성 헤르만 결합 단백질 계열에 속한 소위 FGFBP1 과성숙을 포함

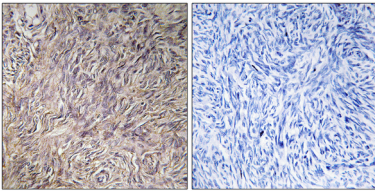
연구 분야

MAPK_ERK_상, MAPK_G_단백질 및 세포골격조각인 관련 효소 등

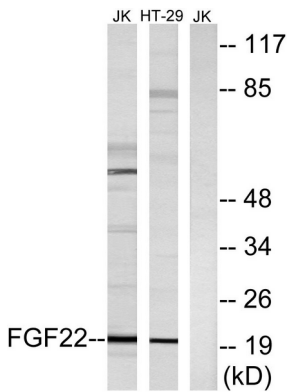
이미지 데이터



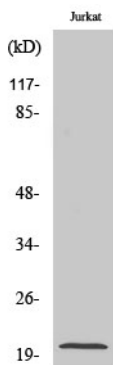
FGF22 항체를 용해한 MCF7 세포의 면역광분석. 오른쪽 그림은 항체만으로 처리한 결과이다.



파라핀에 포된 인간 조직에 대한 FGF22 항체를 용해한 면역조직화 분석. 오른쪽 그림은 항체만으로 처리한 결과이다.



FGF22 항체를 용해한 Jurkat 및 HT-29 세포 용해를 위한 단백질 분석. 오른쪽 그림은 항체만으로 처리한 결과이다.



FGF-22 단백질 농도를 1:1000 이하로 하여 다양한 희석도에 대한 단백질 분석을 수행했다.