

제품명: FGF-1 토끼 다클론 항체

카탈로그 번호: APRab10918

연구용 전용

요약

설명	토끼 다클론 항체
숙주	토끼
적용	IHC, ICC/IF, ELISA
반응성	인간 위상피
결합	비결합
변형	수정치 없음
아이소타입	IgG
클론성	다클론
형태	액체
농도	1mg/ml
Storage	Aliquot 하여 -20°C 에 보관(12 개월 유효). 냉동/해동 반복을 피하십시오.
Shipping	Ice bags
버퍼	글리세롤 50%, 보오덴탈 0.5%, 산구방제 N 0.02%를 함유한 PBS 용액
정제	천상정제

적용

희석 비율	IHC 1:100-1:300, ICC/IF 1:50-1:200, ELISA 1:5000-1:20000
분자량	-

항원 정보

유전자명	FGF1
다른 이름	FGF1; FGFA; Fibroblast growth factor 1; FGF-1; Acidic fibroblast growth factor; aFGF; Endothelial cell growth factor; ECGF; Heparin-binding growth factor 1; HBGF-1
유전자 ID	2246.0
SwissProt ID	P05230
면역원	이 항원은 인간 FGF-1 에서 유한한 단백질을 사용해서 생성되었습니다. 아민산 범위 7-56

배경

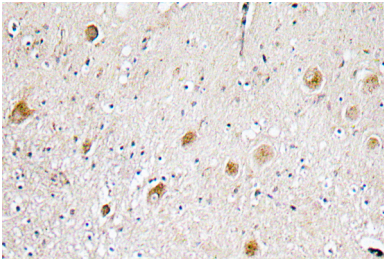
이 유전자에 코딩된 단백질은 섬유아세포 성장 인자(FGF) 계열에 속한다. FGF 계열은 광범위한 분열 촉진 및 세포 증식을 가져 오며, 배아 발달, 세포 성장, 형성, 조직 복구, 종양 발생 및 심혈관 질환의 발생과 관련이 있다. 이 단백질은 세포 이동 및 증을 조절하는 인자 할 수 있는 것으로 보인다. 또한, 이 단백질은 암 발생에 관여하는 것으로 보인다. 이 단백질은 또한 세포 분열 촉진제로 사용하도록 설계된 것으로 생각된다. 이 항원은

백질 구성은 여러 대체 골아성분에서 보고되었습니다.[RefSeq 서열 2009년 1월, 기능 해리 결합 상양인 생체에서 발상 상충제에서 합니에서 양서유형에 한강한서유분측지입다
이두 상양인는 조직분외농이제기 있습니다.가다 이 단백질은 bFGF 보다 약한 해리 결합에 결합한다.유점 해리 결합 상양인거에 결합한다.소위 단체 FGFR2 에 결합한다.해리 단체 1 개 FGFR2
분 2 개 FGF1 분 2 개 부 구성 수원 복합체를 형성한다.FGFBP1, FGF1, FGF2 와 복합체를 이루어 발된다.FGFBP1 과 상충된다.

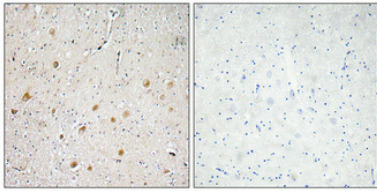
연구 분야

MAPK_ERK_상 MAPK_G_단 단백질 및 세포골격 조절 암 관련 연구

이미지 데이터



표면이 표본인 조직에서 FGF-1 항에 대한 면역조직화 분석



표면이 표본인 조직의 면역조직화 분석 항은 1:100 이하이며 4°C 이하에서 반응시켰다.항원 처리는 0.05M Tris-EDTA, pH 8.0 용액 사용했다.음성 대조(오른쪽)은 항원만을 포함하여 전처리하였다.