

제품명: Fes 토끼 다클론 항체
카탈로그 번호: APRab10907
연구용 전용

요약

설명	토끼 다클론 항체
숙주	토끼
적용	WB, IHC, ICC/IF, ELISA
반응성	인간 쥐
결합	비결합
변형	수정치 없음
아이소타입	IgG
클론성	다클론
형태	액체
농도	1mg/ml
Storage	Aliquot 하여 -20°C 에 보관(12 개월 유효). 냉동/해동 반복을 피하십시오.
Shipping	Ice bags
버퍼	글세롤 50%, 보르덴탈 0.5%, 산구방제 N 0.02% 를 함유한 PBS 용액
정제	천상정제

적용

희석 비율	WB 1:500-1:2000, IHC 1:100-1:300, ICC/IF 1:50-1:200, ELISA 1:10000-1:20000
분자량	80kDa

항원 정보

유전자명	FES
다른 이름	FES; FPS; Tyrosine-protein kinase Fes/Fps; Feline sarcoma/Fujinami avian sarcoma oncogene homolog; Proto-oncogene c-Fes; Proto-oncogene c-Fps; p93c-fes
유전자 ID	2242.0
SwissProt ID	P07332
면역원	이 항원은 인간 FES 에서 유래한 항원입니다. 용액에 포함되어 있습니다. [RefSeq] 131-180

배경

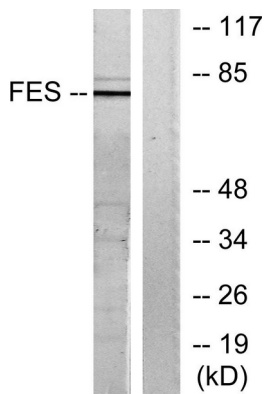
이 유전자 형질 전환을 가진 세포는 종래로 비악성 세포를 형성하며 이 유전자는 특이적인 발현을 가지며 발암 세포 형질 전환에 필수적입니다. 이 유전자 염색체는 급성 골수성 백혈병에 특이적인 증식 관련 인자로서 중요한 역할을 하며 악성 질환 및 여러 인종에서 호전적 관련성입니다. 대체로 이 염색체 상의 이 형질 전환은 여러 번에 걸쳐 발생합니다. [RefSeq]

제 2009 년 월 측정할 ATP + [단백질-L-티오] = ADP + [단백질-L-티오]인 양성 단백질 키나제 수퍼패밀리에 포함되는 단백질 키나제 계열 유성 단백질 키나제 수퍼패밀리에 포함되는 단백질 키나제 계열 Fes/fps 하위 계열 유점 FCH 도메인 개 포함 유점 단백질 키나제 도메인 개 포함 유점 SH2 도메인 개 포함

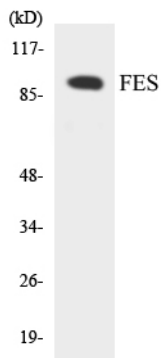
연구 분야

측정유동

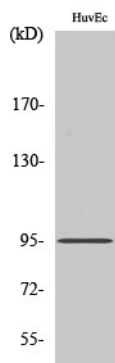
이미지 데이터



20% 혈로 30 분 처리한 HUVEC 세포 용출물을 FES 항체를 사용하여 웨스턴 블롯 분석했다. 오른쪽은 항체 특이적으로 나타났다.



FES 항체를 사용하여 HUVEC 세포 용출물을 웨스턴 블롯 분석했다.



Fes 단백질을 이용하여 HuvEc 세포 용출물을 웨스턴 블롯 분석했다.