

제품명: FBX07 토끼 다클론 항체

카탈로그 번호: APRab10876

연구용 전용

요약

설명	토끼 다클론 항체
숙주	토끼
적용	WB, ELISA
반응성	인간 췌장
결합	비결합
변형	수정치 없음
아이소타입	IgG
클론성	다클론
형태	액체
농도	1mg/ml
Storage	Aliquot 하여 -20°C 에 보관(12 개월 유효). 냉동/해동 반복을 피하십시오.
Shipping	Ice bags
버퍼	글세롤 50%, 보르덴탈 0.5%, 산구방제 N 0.02% 를 함유한 PBS 용액
정제	천상정제

적용

희석 비율	WB 1:500-1:2000, ELISA 1:10000-1:20000
분자량	58kDa

항원 정보

유전자명	FBX07 FBX7
다른 이름	FBX07 FBX7
유전자 ID	25793.0
SwissProt ID	Q9Y311
면역원	아미노산 범위 371-420 의 인간 단백질 추출물 기반

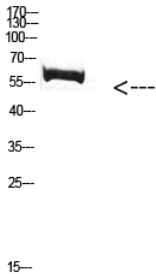
배경

이 유전자는 약 40 개의 아미노산으로 구성된 F-box 도메인을 포함하는 F-box 단백질 계열 구성원입니다. F-box 단백질은 E3 복합체 구성에 관여하는 SCF(SKP1-cullin-F-box) 리복소좀의 유핵 단백질 기계 장치의 주요 구성원입니다. F-box 단백질 WD-40 도메인을 포함하는 Fbw, 류 단백질 계열을 포함하는 Fbl, 그리고 다른 단백질 상호작용 도메인을 포함하여 특별하고 또 다른 Fbx 의 세 가지 부류로 나뉩니다. 이 유전자 암호화하는 단백질 Fbx 부류에 속하며, 열 정제에 관할 수 있습니다. 이 유전자 대체 물이 전번체 확인되며, 중일번체 정제에 관할 수 있습니다.

[RefSeq 제2008년7월, 질병FBXO7의같은과장병추진증후군(PKPS)[MIM:260300]의원인일수있다PKPS는동체및경을통한질량무장후에따관병이다. PKPS는과장증상과추진증상이동나타는문질이다초기에모할수있는증은증상에서특히비적천전행대심한증상보이질수있다래고에대반은열적으로주어수년간지속된다보통사해대분은가족이있어부근친과관한이어상체열증유을사한다. 가능(SKP1-CUL1-F-box 단백질 E3 유비틴 단백질라체복합체)집안구조요구적단질 유비틴및후프로이즘분해한다BIRC2 및DLGAP5 를안한다.경로 단백질형 단백질유비틴화유점1 개F-box 단백을포한다.소위CUL1, SKP1A, RBX1 및FBXO7 로구성SCF(SKP1-CUL1-F-box) E3 유비틴 단백질라체복합체SCF(FBXO7)의일일이다. 말프로린 등영을통해DLGAP5 와상호작용한다BIRC2 와상호작용한다

연구 분야

이미지 데이터



마우스상체를대상로항를1000 배하하여워던블롯분을수행했다. 처항는1:20000 으로하하여사용했다.