

제품명: FBF1 토끼 다클론 항체

카탈로그 번호: APRab10853

연구용 전용

요약

설명	토끼 다클론 항체
숙주	토끼
적용	WB, ELISA
반응성	인자 쥐
결합	비결합
변형	수정치 없음
아이소타입	IgG
클론성	다클론
형태	액체
농도	1mg/ml
Storage	Aliquot 하여 -20°C 에 보관(12개월 유효). 냉동/해동 반복을 피하십시오.
Shipping	Ice bags
버퍼	글세롤 50%와 산구방제 N 0.02%를 함유한 PBS 용액
정제	천상정제

적용

희석 비율	WB 1:500-1:2000, ELISA 1:5000-1:20000
분자량	124kDa

항원 정보

유전자명	FBF1 ALB KIAA1863
다른 이름	-
유전자 ID	85302.0
SwissProt ID	Q8TES7
면역원	인간 단백질 유한량 펩타이드 (아미노산 범위 730-810)

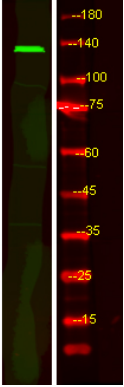
배경

주의: 여기에 표시된 이름은 Ensembl 자동식별기에 의해서 얻은 것으로에 대해ประกัน하지 않습니다. 소위 FAS 새질도 인간 상용할 수 있습니다. 주의: 여기에 표시된 이름은 Ensembl 자동식별기에 의해서 얻은 것으로에 대해ประกัน하지 않습니다. 소위 FAS 새질도 인간 상용할 수 있습니다.

연구 분야

-

이미지 데이터



HEK293 세포용도에 대한 단백질 분석을 수행했고 1 차향는 1:10000 로 확인이 용했고 2 차향는 1:10000 로
확인하였습니다.