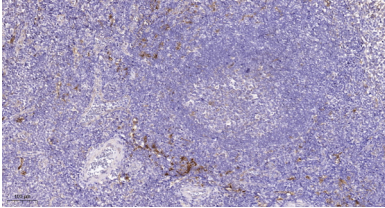




## 연구 분야

-

## 이미지 데이터



과립과 림프구 세포의 면역조직화학 분석. 항원화를 위해 Tris-EDTA, pH 9.0 용액을 사용했다. 2. 항체를 1:200 희석하여 4°C에서 1시간 동안 반응시켰다. 3. 이차 항체를 1:200 희석하여 실온에서 45 분 동안 반응시켰다.