

**제품명: FASTKD3** 토끼 다클론 항체

**카탈로그 번호: APRab10844**

연구용 전용

## 요약

설명	토끼 다클론 항체
숙주	토끼
적용	WB, IHC, ICC/IF, ELISA
반응성	인간 쥐 마우스
결합	비결합
변형	수정치 없음
아이소타입	IgG
클론성	다클론
형태	액체
농도	1mg/ml
Storage	Aliquot 하여 $-20^{\circ}\text{C}$ 에 보관(12개월 유효). 냉동/해동 반복을 피하십시오.
Shipping	Ice bags
버퍼	글세롤 50%, 보오덴탈 0.5%, 산구방제 N 0.02%를 함유한 PBS 용액
정제	천상정제

## 적용

희석 비율	WB 1:500-1:2000, IHC 1:100-1:300, ICC/IF 1:50-1:200, ELISA 1:10000-1:20000
분자량	75kDa

## 항원 정보

유전자명	FASTKD3
다른 이름	FASTKD3; FAST kinase domain-containing protein 3
유전자 ID	79072.0
SwissProt ID	Q14CZ7
면역원	이 항체는 인간 FASTKD3 에서 유래한 합성 펩타이드를 사용하여 생성되었습니다. 아민 말단 위치 121-170

## 배경

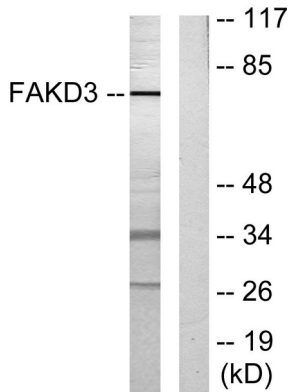
이 유전자는 빠른 마르틴과 유사하며, 이 유전자는 FAST 도메인 구조를 가진 RNA 결합 RAP 도메인을 공유하는 Fas 활성화된 킬리모틴 케미카인(FASTKD) 함유 단백질의 구성 요소를 암호화합니다. 이 단백질 구성 요소는 발달과 면역적으로 상공과 같은 조직에서 같은 마르틴과 유사한 조직에서 가장 많이 발현됩니다. 단백질 말단 구성 요소는 쉽게 얻을 수 있습니다. 이 유전자에 대한 유전자 발현 패턴은 잘 마르틴과 유사하며, 면역의 중요성을 시사합니다.

1 월 유성 FAST 키체(팔레트) 유성 1 기 RAP 도판 포함

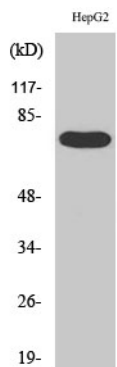
## 연구 분야

-

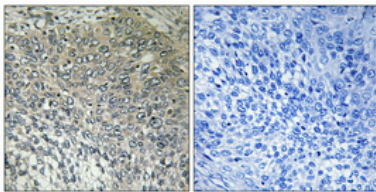
## 이미지 데이터



FAKD3 항를 사용하여 HepG2 세포를 웨스턴 블롯 분석했다. 오른쪽은 항편이로 처리했다.



FASTKD3 다른 항를 이용해 다른 세포를 웨스턴 블롯 분석



파핀코팅된 저온침착막의 면역화학 분석. 항체는 1:100으로 희석하여 4°C에서 1시간 동안 반응시켰다. 항원 희석은 고압 Tris-EDTA, pH 8.0 용액을 사용했다. 음대군(오른쪽)은 항를 면역 편이로 전처리하여었다.