

**제품명: FASTKD2** 토끼 다클론 항체

**카탈로그 번호: APRab10843**

연구용 전용

## 요약

설명	토끼 다클론 항체
숙주	토끼
적용	WB, ICC/IF, ELISA
반응성	인, 쥐, 마우스
결합	비결합
변형	수정되지 않음
아이소타입	IgG
클론성	다클론
형태	액체
농도	1mg/ml
Storage	Aliquot 하여 -20°C 에 보관(12 개월 유효). 냉동/해동 반복을 피하십시오.
Shipping	Ice bags
버퍼	글리세롤 50%, 보오덴탈 0.5%, 산구방제인 0.02%를 함유한 PBS 용액
정제	천상정제

## 적용

희석 비율	WB 1:500-1:2000, ICC/IF 1:50-1:200, ELISA 1:5000-1:10000
분자량	81kDa

## 항원 정보

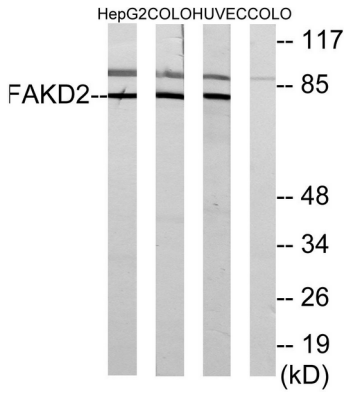
유전자명	FASTKD2
다른 이름	FASTKD2; KIAA0971; FAST kinase domain-containing protein 2
유전자 ID	22868.0
SwissProt ID	Q9NYY8
면역원	이 항체는 인간 FASTKD2 에서 유래한 항원 펩타이드를 사용하여 생성되었습니다. 아민 말단 171-220

## 배경

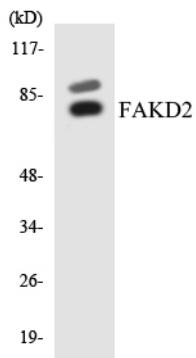
이 유전자는 미토콘드리아 부속 유전자이며 미토콘드리아 부속 유전자에 포함되는 단백질을 암호화하는 유일한 서투를 선택적 결핍을 초래하는 것으로 보고되었습니다 [RefSeq 제공 2008 년 10 월, 주, M et-1 또는 Met-17 중 어느 것이 가장 흔합니다. 유성 FAST 키네제에 포함된다. 유성 1 개 RAP 도메인을 포함한다

## 연구 분야

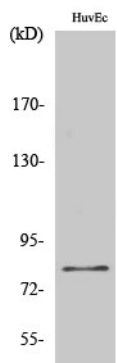
## 이미지 데이터



FAKD2 항를 사용하여 HUVEC, HepG2 및 COLO 세포를 이용하여 단백질 분석합니다. 오른쪽은 해당 단백질입니다.



FAKD2 항를 사용하여 COLO205 세포를 이용하여 단백질 분석합니다.



FAKD2 다른 항를 이용하여 HuvEc 세포를 이용하여 단백질 분석합니다.