

**제품명: FASTKD1** 토끼 다클론 항체

**카탈로그 번호: APRab10842**

연구용 전용

## 요약

설명	토끼 다클론 항체
숙주	토끼
적용	WB, ELISA
반응성	인간 쥐 원형
결합	비특이
변형	수정치 없음
아이소타입	IgG
클론성	다클론
형태	액체
농도	1mg/ml
Storage	Aliquot 하여 $-20^{\circ}\text{C}$ 에 보관(12개월 유효). 냉동/해동 반복을 피하십시오.
Shipping	Ice bags
버퍼	글리세롤 50%, 보오덴탈 0.5%, 산구방제 N 0.02%를 함유한 PBS 용액
정제	천상정제

## 적용

희석 비율	WB 1:500-1:2000, ELISA 1:5000-1:20000
분자량	97kDa

## 항원 정보

유전자명	FASTKD1
다른 이름	FASTKD1; KIAA1800; FAST kinase domain-containing protein 1
유전자 ID	79675.0
SwissProt ID	Q53R41
면역원	이 항체는 인간 FASTKD1에서 유래한 합성 펩타이드를 사용하여 생성되었습니다. 아민 번호 561-610

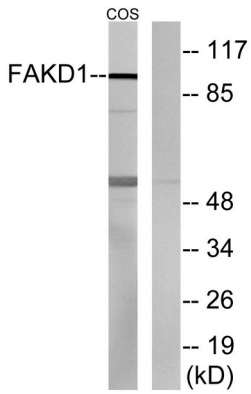
## 배경

주: Met-1 또는 Met-15 중 어느 것이든 포함한다. 유점 FAST 키네이스에 포함한다. 유점 1 개 RAP 도메인을 포함한다. 주: Met-1 또는 Met-15 중 어느 것이든 포함한다. 유점 FAST 키네이스에 포함한다. 유점 1 개 RAP 도메인을 포함한다.

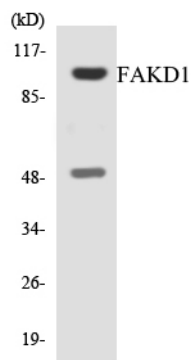
## 연구 분야

-

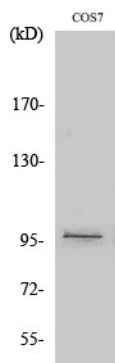
## 이미지 데이터



FAKD1 항를 사용하여 COS7 세포를 웨스턴 블롯 분석했다. 오른쪽은 항편이로 치환했다.



HT-29 세포를 FAKD1 항를 사용하여 웨스턴 블롯 분석했다.



FAKD1 다른 항를 이용한 양한 세포 웨스턴 블롯 분석