

제품명: FAP-1 토끼 다클론 항체

카탈로그 번호: APRab10831

연구용 전용

요약

설명	토끼 다클론 항체
숙주	토끼
적용	WB, ELISA
반응성	인간 췌장
결합	비결합
변형	수정치 없음
아이소타입	IgG
클론성	다클론
형태	액체
농도	1mg/ml
Storage	Aliquot 하여 -20°C 에 보관(12 개월 유효). 냉동/해동 반복을 피하십시오.
Shipping	Ice bags
버퍼	글리세롤 50%, 보르덴탈 0.5%, 산구방제인 0.02%를 함유한 PBS 용액
정제	천상정제

적용

희석 비율	WB 1:500-1:2000, ELISA 1:10000-1:20000
분자량	90kDa

항원 정보

유전자명	FAP
다른 이름	Seprase (EC 3.4.21.-) (170 kDa melanoma membrane-bound gelatinase) (Fibroblast activation protein alpha) (Integral membrane serine protease)
유전자 ID	2191.0
SwissProt ID	Q12884
면역원	인간 FAP-1 다클론 항체에서 유래한 합성 펩타이드

배경

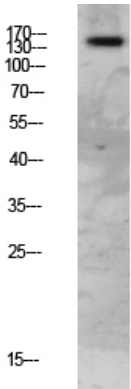
이 유전자에 코딩된 단백질은 세포외 매트릭스에 있는 다양한 단백질 분해를 담당하는 효소입니다. 이 단백질은 상피 세포, 섬유아 세포, 상피 세포의 조직과 골관절염 조직의 다양한 세포에서 선택적으로 발현됩니다. 이 단백질은 발암 과정과 암의 진행에 중요한 역할을 합니다. 이 유전자는 여러 다른 형을 코딩하는 다클론 항체에서 발견됩니다. [RefSeq 제공]

, 2014 년 4 월, 최대 활성 절편과 열변성형 및 4 형질과 분해하지만 천연형 또는 4 형질과 분해하지 않는다. 그러나, 파란 또는 카레를 분해하지 않는다. 기능 발색 및 상차유증적지형에 관여할 수 있으며, 양염의 침입에 기할 수 없다. 유독 발생 조직 및 발암과 정중적지형이 일어나는 시와 부위 심위에서 과발현된다. PTM: N- 글리코실된다. PTM: N- 말단 아틸수 없다. 유성: 펩타이드 S9B 계열에 속한다. 세포내외 세포막의 리모델링과 침투 및 분포에 관여한다. 소위 동종형 또는 DPP4 의 이종형이다. 당체는 비활성이다. 조직 특이성 심위 세포 특이적이다.

연구 분야

세균학

이미지 데이터



마우스 폐 조직을 이용하여 단백질 분해 시험은 1000 배 희석하였고, 아항체는 1:20000 으로 희석하였다.