

제품명: FAM80B 토끼 다클론 항체

카탈로그 번호: APRab10820

연구용 전용

요약

설명	토끼 다클론 항체
숙주	토끼
적용	WB, ELISA
반응성	인간 쥐 생체 유래
결합	비결합
변형	수정치 없음
아이소타입	IgG
클론성	다클론
형태	액체
농도	1mg/ml
Storage	Aliquot 하여 -20°C 에 보관(12개월 유효). 냉동/해동 반복을 피하십시오.
Shipping	Ice bags
버퍼	글리세롤 50%, 보르덴탈 0.5%, 산구방제인 0.02%를 함유한 PBS 용액
정제	천상정제

적용

희석 비율	WB 1:500-1:2000, ELISA 1:5000-1:10000
분자량	42kDa

항원 정보

유전자명	RIMKLB
다른 이름	RIMKLB; FAM80B; KIAA1238; Beta-citryl-glutamate synthase B; N-acetyl-aspartyl-glutamate synthetase B; NAAG synthetase B; NAAGS; Ribosomal protein S6 modification-like protein B
유전자 ID	57494.0
SwissProt ID	Q9ULI2
면역원	이 항체는 인간 RIMKLB에서 유래한 항원 펩타이드를 사용하여 생성되었습니다. 예상 분량 177-226

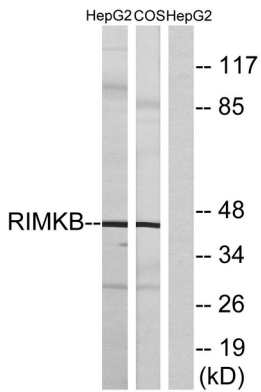
배경

보인자 소위 단백질은 2 개를 결합한다. 유점 rimK 계열에 속한다. 유점 ATP-grasp 도메인 1 개를 포함한다. 보인자 소위 단백질은 2 개를 결합한다. 유점 rimK 계열에 속한다. 유점 : ATP-grasp 도메인 1 개를 포함한다.

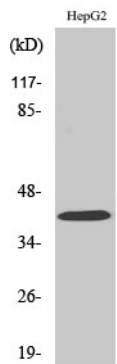
연구 분야

-

이미지 데이터



HepG2 및 COS 세포를 RIMKB 항체를 사용하여 단백질 분석한다. 오른쪽은 합편이로 치환한다



FAM80B 단백질 1:500 이하에서 양성에 대한 단백질 분석을 수행한다