

제품명: FAM80A 토끼 다클론 항체

카탈로그 번호: APRab10819

연구용 전용

요약

설명	토끼 다클론 항체
숙주	토끼
적용	WB, ELISA
반응성	인간 쥐 원형
결합	비결합
변형	수정치 없음
아이소타입	IgG
클론성	다클론
형태	액체
농도	1mg/ml
Storage	Aliquot 하여 -20°C 에 보관(12개월 유효). 냉동/해동 반복을 피하십시오.
Shipping	Ice bags
버퍼	글리세롤 50%, 보르덴탈 0.5%, 산구방제 N 0.02%를 함유한 PBS 용액
정제	천상정제

적용

희석 비율	WB 1:500-1:2000, ELISA 1:10000-1:20000
분자량	43kDa

항원 정보

유전자명	RIMKLA
다른 이름	RIMKLA; FAM80A; N-acetylaspartyl-glutamate synthetase A; NAAG synthetase A; NAAGS; Ribosomal protein S6 modification-like protein A
유전자 ID	284716.0
SwissProt ID	Q8IXN7
면역원	이 항체는 인간 RIMKLA 에 유한한 항원 부위를 사용하여 생성되었습니다. 아민산 범위 112-161

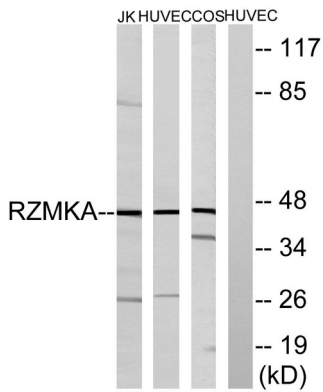
배경

보인자 소위 단백질은 2 개를 결합한다. 유점 rimK 계열에 속한다. 유점 ATP-grasp 도메인 1 개를 포함한다. 보인자 소위 단백질은 2 개를 결합한다. 유점 rimK 계열에 속한다. 유점 : ATP-grasp 도메인 1 개를 포함한다.

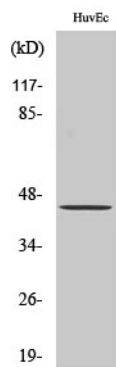
연구 분야

-

이미지 데이터



RIMKA 항를 사용하여 HUVEC, COS 및 Jurkat 세포를 웨스턴 블롯 분석합니다. 오른쪽은 항편이로 나타냅니다.



FAM80A 단백질을 이용하여 HuvEc 세포를 웨스턴 블롯 분석