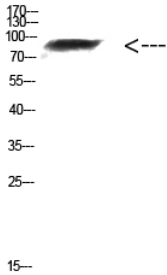


조직염색에서 배양 조건-기타 배양을 억제하는 데 필수적이며 Fgf 신호 전달 및 Snail 에 의한 전사 조절은 독립적으로 작용한다. 유성 FAM48 계열에 속한다. 소위 MAPK14 와 상동한다. 조직 특성 : 근에서 높은 발현을 보이며 뇌와 허파에서는 중 정도의 발현을 보인다. 폐 뇌 흉선 신장 포유류에서 조직에 고 발현된다. 양성 전사 조절은 발현이 감소한다.

연구 분야

-

이미지 데이터



마우스 신장을 대상으로 항체를 1000 배 희석하여 웨스턴 블롯 분석을 수행했다. 치량은 1:20000 으로 희석하여 사용했다.