

**제품명: FAM3D** 토끼 다클론 항체

**카탈로그 번호: APRab10815**

연구용 전용

## 요약

설명	토끼 다클론 항체
숙주	토끼
적용	WB, ELISA
반응성	인간 쥐 마우스
결합	비결합
변형	수정치 없음
아이소타입	IgG
클론성	다클론
형태	액체
농도	1mg/ml
Storage	Aliquot 하여 $-20^{\circ}\text{C}$ 에 보관(12 개월 유효). 냉동/해동 반복을 피하십시오.
Shipping	Ice bags
버퍼	글리세롤 50%, 보르덴탈 0.5%, 산구방제 N 0.02% 를 함유한 PBS 용액
정제	천상정제

## 적용

희석 비율	WB 1:500-1:2000, ELISA 1:10000-1:20000
분자량	22kDa

## 항원 정보

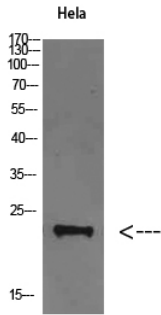
유전자명	FAM3D
다른 이름	Protein FAM3D
유전자 ID	131177.0
SwissProt ID	Q96BQ1
면역원	이 항원은 인간 FAM3D 의 부영에서 유한한 항원을 사용되었습니다. 아민산 범위 121-170

## 배경

유성 FAM3 계열 항원 조특성 태에 풍부하게 발현되고 종에서는 여기 발현됨 유성 FAM3 계열 항원 조특성 태에 풍부하게 발현되고 종에서는 여기 발현됨

## 연구 분야

## 이미지 데이터



FAM3D 단백질 1:500 희석하여 HeLa 세포 상모위단백 분석을 수행했다. 차양은 1:20000 희석하여 사용했다.