

제품명: FAM35A/B 토끼 다클론 항체

카탈로그 번호: APRab10810

연구용 전용

요약

설명	토끼 다클론 항체
숙주	토끼
적용	WB, ELISA
반응성	인간 쥐 마우스
결합	비결합
변형	수정치 없음
아이소타입	IgG
클론성	다클론
형태	액체
농도	1mg/ml
Storage	Aliquot 하여 -20°C 에 보관(12개월 유효). 냉동/해동 반복을 피하십시오.
Shipping	Ice bags
버퍼	글세롤 50%, 보르덴탈 0.5%, 산구방제 N 0.02%를 함유한 PBS 용액
정제	천상정제

적용

희석 비율	WB 1:500-1:2000, ELISA 1:5000-1:20000
분자량	95kDa

항원 정보

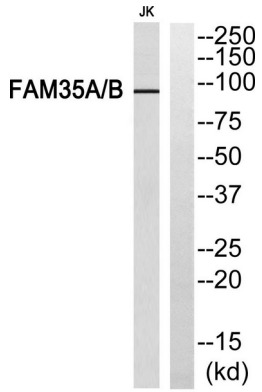
유전자명	FAM35A/FAM35B
다른 이름	FAM35A; Protein FAM35A; FAM35B; Protein FAM35B
유전자 ID	54537.0
SwissProt ID	Q86V20/A6NDK8
면역원	이 항체는 인간 FAM35A/B 에 유한한 항원 에 사용되었습니다. 이 번호는 394-443

배경

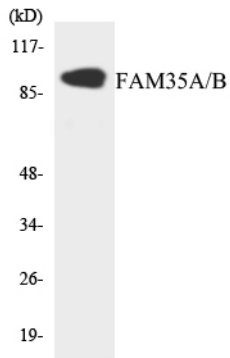
PTM: DNA 손상 인화제 및 ATM 또는 ATR 에 의해 인산화되는 것으로 추정되는 유성 FAM35 계열에 속한다

연구 분야

이미지 데이터



FAM35A/B 항에 대한 단백질 분석은 오른쪽은 FAM35A/B 단백질이 확인되었습니다.



FAM35A/B 항을 사용하여 293 세포에서 단백질 분석을 확인했습니다.