

제품명: FAM111B 토끼 다클론 항체

카탈로그 번호: APRab10809

연구용 전용

요약

설명	토끼 다클론 항체
숙주	토끼
적용	IHC, ICC/IF, ELISA
반응성	인간 췌장
결합	비특이적
변형	수정되지 않음
아이소타입	IgG
클론성	다클론
형태	액체
농도	1mg/ml
Storage	Aliquot 하여 -20°C 에 보관(12 개월 유효). 냉동/해동 반복을 피하십시오.
Shipping	Ice bags
버퍼	글리세롤 50%, 보르덴탈 0.5%, 산구방제인 0.02%를 함유한 PBS 용액
정제	천상정제

적용

희석 비율	IHC 1:100-1:200, ICC/IF 1:50-1:200, ELISA 1:5000-1:10000
분자량	-

항원 정보

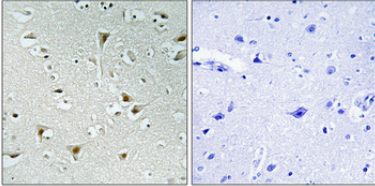
유전자명	FAM111B
다른 이름	FAM111B; CANP; Protein FAM111B; Cancer-associated nucleoprotein
유전자 ID	374393.0
SwissProt ID	Q6SJ93
면역원	이 항체는 인간 FAM111B 에서 유래한 항원 펩타이드를 사용하여 생성되었습니다. 아민산 범위 281-330

배경

이 유전자는 C-말에 토끼 유사 다클론 항체 표지를 가진 단백질을 암호화한다. 이 유전자의 돌연변이는 암에서 유전성 유방암과 연관되어 있다. 현재 알려진 생체 분자학적 기능은 표지 유전자, 핵 구조 및 핵막 구성을 포함한다. 대립 유전자로 인해 다른 이형염색체는 유전자 변이체 생성된다. 토끼 유사 펩타이드 표지를 가진 유전자 발현 유전자 FAM111A 는 인간 염색체 11q12.1 에 이 유전자로부터 6kb 떨어진 곳에 위치한다. [RefSeq 제공 2014 년 4 월, 시퀀스 및 오염 시퀀스 참조물 A 시퀀스 유전자 FAM111 계열에 포함]

연구 분야

이미지 데이터



파편에 포함된 잔여면역세포는 1:100으로 희석하여 4°C에서 1시간 동안 반응시켰다. 항원 특이성을 검증하기 위해 Tris-EDTA, pH 8.0 용액을 사용했다. 음성 대조군(오른쪽)은 항체를 면역 단백질로 대체하여 얻었다.